

FRACTAL BY EFI DAVIES (TONI&GUY)



# ESTILO Profesional

PUBLICACIÓN DE DISTRIBUCIÓN GRATUITA  
AÑO 16 EDICIÓN 192 MARZO 2026  
ISSN 2250-5822

cabello & belleza

FRACTAL BY EFI DAVIES (TONI&GUY)





## Oscars 2026: cabello y uñas, las claves beauty que definieron la alfombra roja



La alfombra roja de los Premios Oscar 2026 volvió a confirmar que la peluquería y el nail art son protagonistas del universo beauty. En una edición donde convivieron la sofisticación clásica con guiños contemporáneos, las tendencias dejaron en claro un concepto: menos rigidez, más identidad.

Desde estilos naturales hasta looks altamente contruados, el cabello se consolidó como una herramienta de expresión, mientras que las uñas terminaron de definir cada estilismo con precisión.

### Cabello: textura, movimiento y naturalidad

Una de las grandes protagonistas de la noche fue la textura. Las ondas suaves, con movimiento natural, dominaron gran parte de la alfombra roja, aportando frescura y elegancia sin esfuerzo.

Actrices como Margot Robbie y Jennifer Lawrence eligieron melenas con ondas abiertas, brillo saludable y un acabado casi imperceptible, donde la técnica está, pero no se impone.

El corte bob volvió a posicionarse como uno de los grandes protagonistas. Emma Stone lo llevó en una versión pulida y sofisticada, reafirmando su vigencia como corte versátil, moderno y adaptable a distintos rostros.

En contraposición, también se destacaron los looks más estructurados. Zendaya apostó por un peinado con efecto sleek, hacia atrás, con líneas definidas que aportaron fuerza y elegancia. Este tipo de styling demuestra que lo pulido sigue teniendo un lugar clave cuando está bien ejecutado.

### Romanticismo y estética vintage

Otra de las tendencias más marcadas fue la inspiración romántica, con una fuerte impronta vintage.

Anya Taylor-Joy y Carey Mulligan llevaron ondas amplias, con reminiscencias del Hollywood clásico, reinterpretadas con un acabado más liviano y actual.

Por su parte, Nicole Kidman optó por recogidos suaves, con volumen controlado y mechones estratégicamente sueltos, logrando un equilibrio entre so-



fisticación y naturalidad.

También se observaron detalles sutiles —trenzas escondidas, particiones trabajadas— que aportaron interés sin sobrecargar el look, reforzando una idea clave: menos artificio, más intención.

### **Cortes y estilos: identidad por sobre tendencia**

Más allá de las modas, lo que predominó fue la adaptación del look a cada personalidad.

El pixie se destacó en figuras como Teyana Taylor y Florence Pugh, demostrando que los cortes cortos siguen siendo una declaración estética fuerte y contemporánea.

En el universo masculino, Timothée Chalamet y Austin Butler reafirmaron la tendencia hacia estilos naturales, con textura y movimiento, alejados de estructuras rígidas.

La clave fue clara: la tendencia no es copiar, sino interpretar. El visagismo y la lectura del rostro vuelven a ocupar un rol central en la construcción del look.

### **Uñas: brillo, detalle y efecto “piel luminosa” trasladado a manos**

Las uñas se consolidaron como un elemento clave del look, funcionando como un complemento silencioso pero determinante.

Se destacaron los acabados nacarados

y los efectos “glazed”, vistos en celebridades como Zendaya, que aportaron luminosidad y sofisticación sin caer en excesos.

Los tonos nude, perlados y rosados suaves fueron elegidos por figuras como Margot Robbie, logrando una estética limpia y elegante, alineada con la tendencia “clean look”.

También hubo lugar para detalles metálicos y propuestas más audaces, como las uñas con reflejos cromados de Anya Taylor-Joy, que sumaron un toque contemporáneo y de alto impacto.

En cuanto a las formas, predominaron las uñas almendradas y ovaladas, con largos medios que equilibran elegancia y funcionalidad, ideales tanto para red carpet como para la vida cotidiana.

Los Oscar 2026 dejaron una enseñanza clara para el profesional de la peluquería: la tendencia ya no es imponer, sino interpretar.

El cabello y las uñas funcionan como un conjunto que comunica identidad. La técnica sigue siendo fundamental, pero al servicio de una mirada más personalizada, donde cada elección responde a la fisonomía, el estilo y la actitud.

En un contexto donde la imagen es lenguaje, el desafío del profesional es diseñar belleza con criterio, sensibilidad y coherencia. Porque hoy, más que nunca, el verdadero lujo es la autenticidad.

# KADUS<sup>4</sup> COLOR



HAIRKADUS  
EXCLUSIVE CARE

EL EXQUISITO EQUILIBRIO  
ENTRE COLOR Y CUIDADO.

# 8 de marzo Día Internacional de la Mujer

El 8 de marzo, Día Internacional de la Mujer, nos invita a reflexionar sobre una historia de lucha, compromiso y transformación que ha marcado el rumbo de nuestras sociedades. A lo largo del tiempo, las mujeres han conquistado derechos fundamentales, abriendo caminos en ámbitos sociales, culturales y profesionales que hoy forman parte de nuestra vida cotidiana.

Esta fecha no solo celebra los logros alcanzados, sino que también visibiliza los desafíos que aún persisten. La igualdad de oportunidades, el respeto y la erradicación de toda forma de violencia siguen siendo objetivos prioritarios. Es un recordatorio de que cada avance ha sido fruto de la perseverancia y de la acción colectiva.

Conmemorar este día implica también asumir un compromiso: seguir construyendo una sociedad más justa, inclusiva y equitativa. Un presente donde cada mujer pueda desarrollarse plenamente, con libertad, reconocimiento y sin barreras, y donde la igualdad sea una realidad concreta y no solo un ideal.

## Renovar tu salón en el cambio de temporada



A medida que el verano comienza a despedirse, cambian los ritmos, la luz y también la percepción de los espacios. El salón, como lugar de encuentro y transformación, puede acompañar esta transición con ajustes simples que renueven su energía sin necesidad de grandes obras ni inversiones excesivas.

Actualizar el ambiente no implica empezar de cero. Muchas veces, el cambio surge de decisiones concretas: incorporar nuevas paletas de color más equilibradas, elegir textiles acordes a la temporada, mejorar la iluminación o reorganizar el mobiliario para optimizar la circulación. Cuando hay coherencia estética y atención al detalle, la transformación del espacio se vuelve inmediata.

En este sentido, el aporte del artista y restaurador Ángel Domingo Pinto demuestra cómo el diseño puede dialogar con lo existente. A través de la recuperación y resignificación de muebles, utilizando técnicas como chalk paint y acabados con impronta actual, logra piezas que aportan identidad y personalidad al salón.

Además, los objetos decorativos cumplen un rol clave. Lámparas artesanales, esculturas o piezas únicas funcionan como puntos focales que enriquecen el ambiente sin sobrecargarlo. La clave está en integrar cada elemento con criterio, generando una estética armónica que acompañe la propuesta profesional.

Este cambio de temporada es una oportunidad para ordenar, simplificar y dejar que el espacio respire. Alinear la imagen del salón con el momento profesional que se está atravesando fortalece la identidad y mejora la experiencia tanto del equipo como de los clientes.

Renovar el salón no es solo una cuestión estética, sino una decisión estratégica. Con intervenciones puntuales y una mirada consciente, es posible lograr un espacio actualizado, coherente y preparado para lo que viene.

E-mail: [tiburciofortin@hotmail.com](mailto:tiburciofortin@hotmail.com)  
Celular: 3549550578 Facebook: [angeldomingopinto](https://www.facebook.com/angeldomingopinto)  
Instagram: [angeldomingopinto](https://www.instagram.com/angeldomingopinto)

## Ángel Domingo Pinto

Esculturas  
talladas en madera  
Restaurador  
de muebles

Cel 3549550578  
[tiburciofortin@hotmail.com](mailto:tiburciofortin@hotmail.com)  
IG / FB [angeldomingopinto](https://www.instagram.com/angeldomingopinto)



OPCIÓN  
LINEA COLORACIÓN  
**ARGAIA**  
SIN AMONIACO  
COLORACIÓN  
CREMA  
160ml

**OPCIÓN®**  
**ARGAIA**  
COLORACIÓN SIN AMONIACO





Columna periódica  
de **Oscar Colombo**  
Instagram: @oscarcolombo  
@academyoscarcolombo  
Facebook: Oscarcolombo

---

## Del **Maestro con Pasión**

En un salón de peluquería no todo es cortar o peinar; hay algo mucho más importante: saber interpretar a la persona que tenemos enfrente.

Cada rostro tiene su propia estructura, su equilibrio y su personalidad. Cuando entendemos eso, dejamos de hacer cortes al azar y empezamos a crear belleza con intención.

Por eso quiero referirme al visagismo, para compartir con colegas, alumnos y amantes de la peluquería una herramienta fundamental que puede transformar completamente nuestro trabajo en el salón.

Porque cuando aprendemos a leer los rostros —cuadrado, rectangular, romboidal y tantos otros— entendemos qué corte, qué volumen y qué color realmente favorecen a cada persona.

La peluquería cambia cuando dejamos de copiar tendencias y empezamos a diseñar belleza personalizada. Esa es la verdadera diferencia entre cortar cabello y ser un profesional de la peluquería.

Cuando no aplicás el visagismo, es muy probable que tu trabajo pase desapercibido. Tal vez el corte esté bien hecho desde la técnica, pero si no está pensado para el rostro de la persona, difícilmente logre destacarse o generar ese impacto que todos buscamos en el salón.

En cambio, cuando el corte está diseñado según la forma del rostro, todo cambia. Las proporciones se equilibran,

la belleza se potencia y el resultado se vuelve realmente visible.

Ahí es donde sucede algo maravilloso: la cliente se sorprende con su imagen y vos también te sorprendés con el resultado de tu trabajo. Porque un corte adecuado para cada rostro no es solo peluquería, es diseño, mirada profesional y verdadero visagismo.

En el trabajo cotidiano del salón, muchas veces se pone el foco en la técnica: la precisión del corte, la prolijidad de las líneas o la tendencia del momento. Sin embargo, un corte técnicamente correcto no siempre logra destacarse si no está pensado en función de la estructura del rostro.

Cada rostro tiene proporciones, volúmenes y equilibrios diferentes, y es justamente allí donde el visagismo se vuelve una herramienta fundamental para el profesional.

Cuando el peluquero diseña el corte considerando la forma del rostro, el resultado cambia notablemente. Las líneas acompañan la fisonomía de la persona, se equilibran proporciones y la belleza natural se potencia.

Es en ese momento cuando ocurre algo muy interesante en el salón: la cliente se sorprende con su nueva imagen, y el profesional también con el impacto positivo de su propio trabajo. Porque un corte pensado para cada rostro no solo resalta el peinado, sino que pone en evidencia el verdadero valor del criterio profesional.

**TAIFF**  
DIGITAL

W228

NUEVA GENERACION  
DE SECADORES



**TAIFF**  
**VULCAN**  
DIGITAL  
2400W

✓ Mucho más cómodo  
Menos vibración

MOTOR DIGITAL

✓ Mayor vida útil 5x

✓ Motor más liviano 50%

## Arte y oficio: cuando el secador se convierte en lámpara



Una pieza que transforma la historia de la peluquería en diseño: esta lámpara fue creada a partir de un secador de cabello reciclado por Ángel Domingo Pinto. El objeto aporta carácter y personalidad a cualquier espacio profesional. Ideal para salones y barberías que

buscan una identidad propia y detalles que marquen la diferencia.

Pinto también diseña lámparas y relojes realizados con herramientas icónicas del oficio, sumando arte y creatividad a la decoración.

## Lanzamiento de la Cabina de Uñas Cordless U3039 de DUGA



Duga presenta la Cabina Cordless U3039, un lanzamiento pensado para revolucionar la experiencia de manicuría profesional. Con un diseño portátil y elegante, este dispositivo combina potencia, tecnología y libertad de movimiento.

### Innovación sin límites

La nueva cabina UV/LED de 75 watts ofrece un curado rápido y uniforme gracias a sus 36 piezas LED duales (365+405 nm). Su batería de dos horas de duración y el cable USB incluido garantizan autonomía y practicidad en cualquier espacio de trabajo.

### Características destacadas

Cordless, a batería: movilidad total, sin cortes ni cables.  
Auto sensor de movimiento: encendido automático al detectar las manos.  
Superficie removible: ideal para manicura y pedicura.  
Temporizador programable: 30s, 60s, 120s y 180s.

### Curado portátil, sin límites

La Cabina Cordless U3039 está diseñada para profesionales que buscan optimizar tiempos y ofrecer un servicio premium. Conocé más sobre la marca DUGA en Instagram: @duga.beauty o en la página web: [www.duga.com.ar](http://www.duga.com.ar).

## Nueva línea rojos: intensidad, nutrición y color prolongado



Pensados para responder a las necesidades de los cabellos rojos, cobrizos y caoba, el Shampoo Rojo Opción y la Máscara Roja Opción llegan como una dupla específica para realzar y prolongar la intensidad del color.

El shampoo, con acción pigmentante, devuelve vitalidad y profundidad mientras

limpia suavemente, ayudando a neutralizar reflejos verdosos provocados por el cloro, la oxidación o las tinturas desvanecidas.

Modo de uso: aplicar sobre el cabello húmedo y masajear de raíz a puntas. Dejar actuar de 2 a 5 minutos, según el nivel de pigmentación deseado. Enjuagar con abundante agua. Utilizar de 2 a 3 veces por semana o alternar con el shampoo habitual. Para un resultado más vibrante y duradero, complementar con la máscara de la misma línea.

Por su parte, la máscara potencia la intensidad de los tonos rojizos mientras nutre profundamente la fibra capilar. Aporta brillo y vitalidad al color entre servicios de coloración, permitiendo sumar pigmento sin dañar y dejando el cabello suave, flexible y lleno de vida.

Una propuesta profesional que nutre, realza y prolonga el color, ideal tanto para cabellos teñidos como naturales en tonos cobre, rojo o caoba.

Uso exclusivo profesional.

Para más información, seguí a @opcionalon y visitá [www.opcionalon.com.ar](http://www.opcionalon.com.ar).

## Lo que se viene: la línea de shampoo Salón Care de Hairkadus



Próximamente podrás acceder a la línea de shampoo Salón Care para cabellos grasos de Hairkadus, que brinda hidratación y suavidad. Variedades: Color Protect, Neutro y Ácido Ph 4.5. Presentación: 250 ml.

# ESTILO Profesional

cabello & belleza

**DESCARGA LAS REVISTAS**



**ESCANEA EL QR**



Estilo Profesional, revista de distribución gratuita en todo el país



FRACTAL BY EFI DAVIES (TONI&GUY)



FRACTAL BY EFI DAVIES (TONI&GUY)





FRAC TAL BY EFI DAVIES (TONI&GUY)

FRACTAL BY EFI DAVIES (TONI&GUY)



# Opción lanzó su temporada 2026 con “La Última Ola”



En una noche donde el verano se despidió con su último atardecer, Opción presentó “La Última Ola”, un encuentro que marcó el inicio oficial de su nueva temporada y reafirmó su vínculo con la comunidad profesional y creativa que define a la marca.

Con más de 30 años de trayectoria, Opción se consolida como una empresa familiar referente en el mercado profesional de la cosmética capilar. Desde sus inicios, sostiene una premisa clara: desarrollar productos de alta calidad pensados para acompañar al estilista en cada proceso creativo, combinando innovación, técnica y una mirada contemporánea del oficio.

El evento se realizó en la terraza de Studio.LV, el espacio de Leo Vallejo, artista exclusivo y anfitrión de la velada, quien abrió las puertas de su universo para recibir a estilistas, clientes y referentes del sector en un ambiente íntimo y descontracturado.

La experiencia se desarrolló en un clima relajado y sensorial, con una ambientación natural de follaje, gastronomía casual y una barra de tragos de autor especialmente diseñada para la ocasión. La música en vivo acompañó el encuentro, generando una

atmósfera orgánica donde el intercambio y la celebración fueron protagonistas.

Uno de los momentos centrales de la noche fue la presentación en vivo de Estudio Báez. Jesy Báez, junto a su equipo integrado por Juan y Antonella, realizó una demo técnica donde exploraron el universo del styling y la versatilidad de los productos, poniendo en escena el enfoque creativo y profesional que distingue a Opción.

En este marco, la marca presentó oficialmente su nuevo lanzamiento: la Línea Roja, una propuesta pensada para potenciar y cuidar cabellos en tonos rojizos, reafirmando su compromiso con el desarrollo de soluciones específicas para el profesional.

“La Última Ola” no fue solo un evento, sino una declaración de identidad: una marca que entiende la belleza como experiencia compartida, que celebra el encuentro y que continúa construyendo comunidad a través de la creatividad, la técnica y la innovación. Con esta nueva temporada, Opción renueva su impulso y proyecta su legado hacia 2026 con una premisa clara: seguir creando junto a quienes transforman el oficio en arte.

DIALEKT BY TONI&GUY GLOBAL ARTISTIC TEAM



Jessamy lanza su Silicone Case for Facial Ice Roller: frescura y cuidado facial en un solo gesto



Jessamy lanza al mercado su Silicone Case for Facial Ice Roller, un accesorio práctico y funcional pensado para potenciar las rutinas de cuidado facial a través del poder del frío. Su diseño compacto y moderno lo convierte en un imprescindible para quienes buscan bienestar y resultados visibles desde el primer uso.

El Silicone Case está diseñado para congelar agua o preparaciones faciales directamente en su interior y aplicarlo sobre la piel de forma sencilla y cómoda. Gracias a su material de silicona flexible, permite desmoldar el hielo fácilmente y sin esfuerzo, asegurando una experiencia de uso práctica y segura.

Reutilizable y fácil de manipular, es cómodo de sujetar y perfecto para incorporar a la rutina diaria de skincare. Además, su formato compacto permite guardarlo y transportarlo sin ocupar espacio. Ideal para usar en casa o llevar a cualquier lugar.

Para más información sobre los productos, podés consultar en Instagram (@jessamyacc), Facebook (Jessamy Argentina) o en la página web: [www.cytnet.com.ar](http://www.cytnet.com.ar)

Opción presenta ARGAIA: coloración sin amoníaco de alto rendimiento profesional



La firma Opción presenta ARGAIA, una coloración profesional sin amoníaco que realza el cabello con tonos intensos, luminosos y naturales, respetando su esencia y estructura.

Enriquecida con aceite de argán, su fórmula cuida la fibra capilar durante el proceso de coloración, aportando suavidad, brillo y un aspecto visiblemente saludable. Además, es libre de gluten y cruelty free, ofreciendo una experiencia de coloración más pura, responsable y alineada con las nuevas demandas del profesional y del consumidor actual.

Gracias a su tecnología de avanzada, ARGAIA garantiza una cobertura uniforme y de larga duración, incluso en cabellos con canas, logrando resultados confiables y de alto nivel técnico.

El producto se presenta en un envase especialmente diseñado para la mezcla y aplicación directa de la tintura. Su formato ergonómico incorpora un pico vertedor que permite una aplicación precisa y controlada sobre el cabello, optimizando cada etapa del proceso de coloración y facilitando el trabajo en el salón.

ARGAIA de Opción combina innovación, cuidado y rendimiento, redefiniendo la experiencia de la coloración sin amoníaco en el salón.

Para más información, seguí a @opcionsalon y visitá [www.opcionsalon.com.ar](http://www.opcionsalon.com.ar).



DIALEKT BY TONI&GUY GLOBAL ARTISTIC TEAM

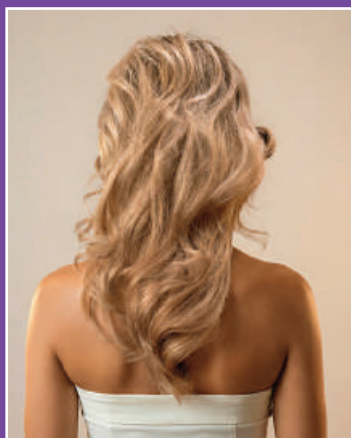


DIALEKT BY TONI&GUY GLOBAL ARTISTIC TEAM

DIALEKT BY TONI&GUY GLOBAL ARTISTIC TEAM

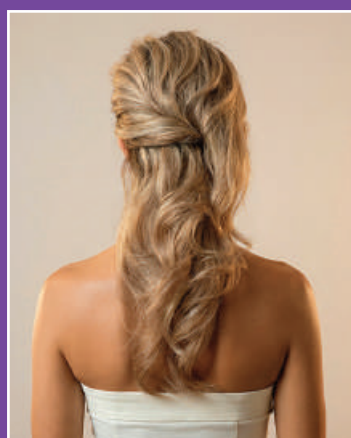


# Paso a paso Recogido italiano bajo



## Paso 1

Preparar el cabello con la técnica de cámara de aire, que consiste en aportar rugosidad en la raíz para elevarla utilizando polvos de textura. A continuación, marcar medios y puntas con tenacillas de 32 mm.



## Paso 2

Tomar una sección frontal de aproximadamente 5 cm de ancho, de oreja a oreja, y reservar con dos anillas. El resto del cabello, peinar hacia atrás. Realizar un retorcido flojo en el lado izquierdo, tomando como referencia la zona sobre la oreja, y sujetar con una horquilla plana grande, tal como indica la imagen.



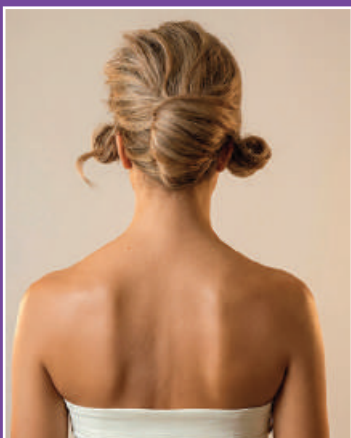
## Paso 3

Tomar la siguiente sección, correspondiente a la nuca, y realizar un retorcido similar al anterior. Anclar con una horquilla en el mismo punto de sujeción.



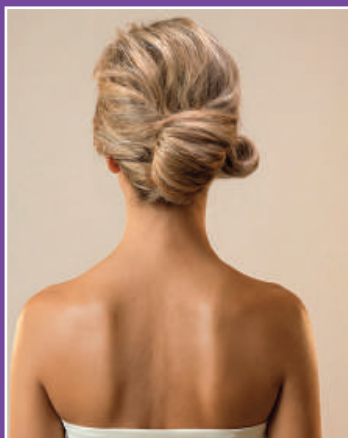
## Créditos

Peluquería: Juanmy Medialdea Peluqueros.  
Asistente Peluquería: Mari Carmen Sánchez & Marsol Vera.  
Fotografía: David Arnal & Jose Santopalomo.  
Maquillaje: Sergio Castillo y Marsol Vera.  
Estilismo: Juanmy Medialdea.



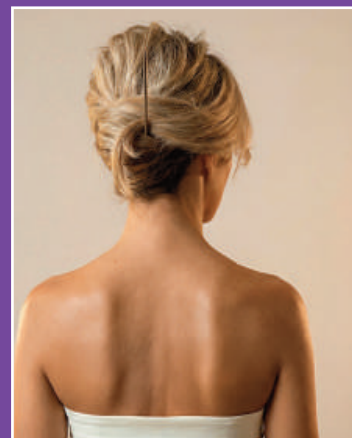
### Paso 4

Seguidamente, en el lado derecho, retorcer todo el cabello hacia adentro con un par de giros. Asegurar con una goma y llevar hacia el lado contrario.



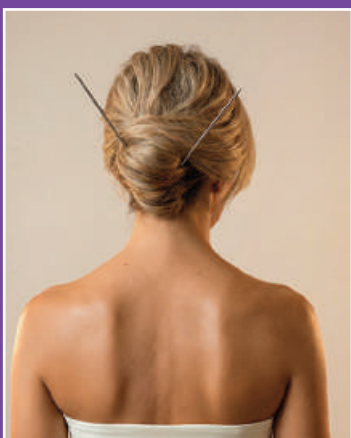
### Paso 5

Envolver esta sección dejando las puntas hacia el interior y sujetar con horquillas planas largas.



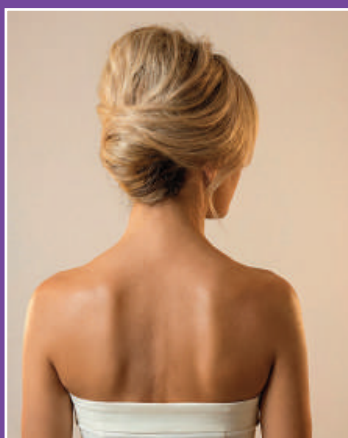
### Paso 6

Tomar la sección frontal que se había reservado en el lado izquierdo, realizar un retorcido flojo e introducir hacia el lado contrario con la aguja de coletas. Asegurar con una horquilla plana larga.



### Paso 7

Para continuar, tomar el lado derecho del frontal que se había reservado. Peinar en plano, llevándolo hacia la zona superior del italiano e introducir con la aguja de coletas atravesando el elemento central. Para ello, ayudar con pinchos de sujeción.



### Paso 8

Colocar los pinchos para sujetar mientras se introducen algunas horquillas planas largas, asegurando bien la estructura antes de retirar los pinchos.



### Paso 9

Para finalizar, revisar visualmente el recogido y ordenar la parte superior con los dedos. Aplicar un poco de laca de fijación fuerte para garantizar una perfecta durabilidad del trabajo.



DIALEKT BY TONI&GUY GLOBAL ARTISTIC TEAM



DIALEKT BY TONI&GUY GLOBAL ARTISTIC TEAM



DIALEKT BY TONI&GUY GLOBAL ARTISTIC TEAM

# Hyaluron Power Hidrat de Hairkadus: hidratación profunda sin límites



El tratamiento de hidratación y nutrición Hyaluron Power Hidrat de Hairkadus puede realizarse tantas veces como lo requiera el diagnóstico capilar. En cabellos naturales, se recomienda una aplicación cada dos meses. En cabellos con un alto grado de deshidratación, puede aplicarse hasta dos veces por mes, reduciendo la frecuencia a medida que el cabello recupera su salud.

El resultado cosmético es brillo intenso, suavidad extrema y una sensación de ligereza notable. Es un tratamiento apto para cualquier persona: no alisa, no produce alergias, no genera reacciones adversas y se adapta a todo tipo de cabello.

## ¿Qué contiene la línea de Hyaluron de Hairkadus?

- **Ácido hialurónico:** retiene grandes cantidades de agua, lo que garantiza una hidratación profunda. Engrosa la hebra capilar y restablece la elasticidad.
- **Aceite de Argán:** aporta grandes cantidades de vitamina e y tocoferoles. Potente antioxidante. Nutre, devuelve brillo y sedosidad, reduce el frizz y acorta los tiempos de secado.
- **Queratina hidrolizada:** es una proteína rica en azufre que constituye la parte fundamental de las capas más externas del cabello. Reestructura, aporta resistencia y sella la cutícula para evitar la pérdida de nutrientes e hidratantes necesarios para tener el cabello saludable.

## Kit profesional Hyaluron: fases, proceso y modo de uso

El kit incluye: Shampoo Phase 1 x 500 ml, Inten-

sive Lotion Phase 2 x 500 ml y Mask Phase 3 x 500g.  
**-Phase 1:** shampoo limpiador sin espuma. Está formulado para eliminar grasas y toxinas. Permite que penetren todos los activos dentro de la hebra.

**Modo de uso:** limpia delicadamente el cabello y lo prepara para el tratamiento. Es importante realizar doble shampoo, ya que el primero solo retira grasa y toxinas. En el segundo shampoo se recomienda dejar la espuma entre 1 y 2 minutos, así los principios activos que tiene el producto empiezan a actuar. Enjuagar con abundante agua.

## -Phase 2: loción concentrada

Este es el paso más importante del tratamiento, ya que contiene la mayor concentración de ácido hialurónico.

**Modo de uso:** dividir el cabello en mechales de un dedo de grosor y aplicar la loción de medios a puntas. Dejar un tiempo de pose que varía dependiendo del diagnóstico, entre 15 a 25 minutos, utilizando una fuente de calor (húmeda o seca). No enjuagar.

## -Phase 3: máscara selladora.

Cierra las cutículas y "cauteriza" para que todos los principios activos queden dentro del cabello.

**Modo de uso:** divide el cabello en mechones y se aplica la máscara de medios a puntas con un masaje hacia abajo cerrando las cutículas. Dejar un tiempo de pose entre 10 a 15 minutos (dependiendo el diagnóstico) con fuente de calor (húmeda o seca). Enjuagar con abundante agua. Realizar brushing y plancha para lograr el máximo resultado.



## Protector solar todo el año: la inversión antiedad más efectiva

En la búsqueda de una piel saludable y luminosa solemos pensar en cremas, tratamientos estéticos o activos cosméticos de última generación. Sin embargo, uno de los factores más importantes para la regeneración cutánea no se encuentra en un frasco ni en un gabinete: está en el descanso nocturno. Dormir bien es una necesidad biológica fundamental que impacta directamente en el estado de la piel.

La piel es el órgano más grande del cuerpo y cumple múltiples funciones: protege al organismo de agresiones externas, regula la temperatura, participa en procesos inmunológicos y refleja, muchas veces, el estado general de salud. Por esta razón, no es extraño que el descanso —o la falta de él— tenga una influencia tan evidente en su apariencia.

Nuestro organismo funciona siguiendo ritmos biológicos conocidos como ritmos circadianos, ciclos internos que regulan diferentes procesos a lo largo del día. La piel también responde a este reloj interno y adapta su funcionamiento según el momento. Durante el día, la piel concentra gran parte de su energía en defenderse de factores externos. La exposición al sol, la contaminación ambiental, el estrés

oxidativo y los cambios de temperatura generan una constante demanda de protección. Por eso, en ese período, la piel fortalece su función barrera y produce sustancias antioxidantes que ayudan a neutralizar los radicales libres.

Por la noche, en cambio, el organismo entra en una fase de descanso y reparación. Disminuye la actividad defensiva y se activan procesos de regeneración celular y reparación de tejidos. Es durante estas horas cuando la piel trabaja intensamente para recuperarse del desgaste acumulado durante el día.

Diversos estudios indican que entre las 23:00 y las 4:00 de la madrugada se produce un pico en la renovación celular. En ese período se incrementa la división de las células cutáneas y se estimula la producción de colágeno y elastina, dos proteínas esenciales para mantener la firmeza y elasticidad de la piel.

Mientras dormimos profundamente, el organismo libera hormona del crecimiento, clave para la reparación y renovación de los tejidos. Esta hormona participa en la síntesis de proteínas estructurales de la piel, favorece la cicatrización y estimula la

producción de colágeno.

El descanso adecuado también contribuye a mejorar la microcirculación sanguínea, lo que permite que las células reciban más oxígeno y nutrientes. Como resultado, la piel adquiere un aspecto más fresco, luminoso y vital.

Cuando el sueño es insuficiente o de mala calidad, estos mecanismos se ven alterados. Con el tiempo, la falta de descanso afecta la capacidad de la piel para regenerarse correctamente, favoreciendo la aparición de signos visibles de fatiga y envejecimiento.

Entre los signos más frecuentes asociados a la falta de sueño se encuentran:

- Aparición o intensificación de ojeras.
- Bolsas debajo de los ojos.
- Piel apagada o sin luminosidad.
- Mayor tendencia a la deshidratación.
- Sensación de tirantez o sensibilidad cutánea.

Esto ocurre porque dormir poco altera la circulación sanguínea y linfática, favoreciendo la acumulación de líquidos y pigmentos en la zona del contorno de ojos.

El concepto de "beauty sleep" o sueño reparador no es solo una expresión popular; tiene una base científica real. Durante la noche, la piel aumenta su permeabilidad, lo que permite que los activos cosméticos aplicados antes de dormir actúen con mayor eficacia.

Por esta razón, muchas rutinas de cui-

dad facial priorizan el uso de productos regeneradores en horario nocturno. Cremas nutritivas, sueros reparadores y activos antioxidantes acompañan el trabajo natural de la piel durante su proceso de recuperación.

La limpieza facial antes de acostarse también resulta fundamental. Durante el día se acumulan impurezas, restos de maquillaje, partículas contaminantes y exceso de sebo que pueden interferir con la regeneración cutánea. Una piel limpia permite que los mecanismos nocturnos funcionen de manera más eficiente.

En dermatocosmiatría se comprende cada vez más que la salud de la piel no depende únicamente de los productos aplicados externamente. Factores como la alimentación, el nivel de estrés, la hidratación, la actividad física y el descanso influyen profundamente en el equilibrio cutáneo.

La piel suele reflejar con claridad el estado interno del organismo. Cuando el cuerpo descansa adecuadamente, se activan procesos naturales que contribuyen a mantenerla más equilibrada, luminosa y resistente. Por el contrario, el cansancio crónico y la falta de sueño prolongada pueden acelerar la aparición de signos de envejecimiento y alterar ese equilibrio.

Comprender esta relación nos invita a replantear el concepto de belleza desde una mirada más amplia. El cuidado de la piel no se limita a tratamientos o productos cosméticos; también implica adoptar hábitos de vida saludables.

DIALEKT BY TONI&GUY GLOBAL ARTISTIC TEAM



DIALEKT BY TONI&GUY GLOBAL ARTISTIC TEAM



DIALEKT BY TONI&GUY GLOBAL ARTISTIC TEAM



DIALEKT BY TONI&GUY GLOBAL ARTISTIC TEAM



DIALEKT BY TONI&GUY GLOBAL ARTISTIC TEAM



DIALEKT BY TONI&GUY GLOBAL ARTISTIC TEAM



# novedades

## Coloración crema ARGAIA **Opción Salón**



Una coloración profesional sin amoníaco que aporta tonos intensos, luminosos y naturales, respetando la estructura del cabello. Su fórmula enriquecida con aceite de argán cuida la fibra capilar, brindando suavidad, brillo y un aspecto saludable. Ofrece cobertura uniforme y de larga duración, incluso en cabellos con canas.

## Bi Fase Queratínico **Opción Salón**



Un tratamiento capilar en spray de acción inmediata que desenreda, hidrata y repara el cabello expuesto al sol, el calor y el agua. Su fórmula bi-fase actúa en profundidad, protegiendo la fibra y manteniendo la elasticidad natural. Aporta brillo y suavidad sin engrasar ni aportar peso.

## Shampoo & Máscara Rojos **Opción Salón**



Línea diseñada para realzar y prolongar la intensidad de los cabellos rojos, cobrizos y caoba. El shampoo limpia suavemente mientras aporta pigmento y ayuda a neutralizar reflejos indeseados provocados por cloro u oxidación. La máscara nutre en profundidad, potencia el color y devuelve brillo y vitalidad. Ideal para mantener tonos vibrantes entre coloraciones. Uso exclusivo profesional.

## Silicone Case for Facial Ice Roller **Jessamy**



Un accesorio práctico que potencia el cuidado de la piel a través del frío. Permite congelar agua o preparaciones faciales y aplicarlas fácilmente gracias a su silicona flexible.

Es reutilizable, cómodo de usar y se desmolda sin esfuerzo. Su diseño compacto lo hace ideal para usar en casa o llevar a cualquier lugar.

## Hyaluron Power Hidrat **Hairkadus**



Una línea pensada para cabellos altamente deshidratados, que brinda hidratación y nutrición extrema. Formulada con Ácido Hialurónico, Aceite de Argán y Queratina.

## Mask Hyaluron Power Hidrat **Hairkadus**



Una máscara selladora que cierra cutículas y realza el brillo e hidratación capilar para que todos los principios activos queden dentro del cabello. Apta para todo tipo de diagnósticos de cabello.

Modo de uso: dividir el cabello en mechones y aplica de medios a puntas con un masaje hacia abajo cerrando las cutículas. Dejar un tiempo de pose entre 10 a 15 minutos (dependiendo el diagnóstico) con fuente de calor (húmeda o seca). Enjuagar con abundante agua, realizar brushing y plancha para lograr el máximo resultado. Presentación: 250 gr y 500 gr

## Línea Smart Tips Sculpted Soft Gel Nails **Bompassy**



Diseñada para adaptarse con total naturalidad a la forma de las uñas. Gracias a su exclusiva curvatura C, ofrecen un ajuste superior, logrando una integración perfecta con la uña natural y un acabado profesional. De aplicación sencilla y natural. Modelos disponibles en: Round S - M, Almond S - M.

## Cabina de Uñas Cordless U3039 **Duga**



Una propuesta que redefine la manicuría profesional con un diseño portátil y elegante. Incorpora tecnología UV/LED de alta potencia para un curado rápido y uniforme. Su sistema inalámbrico, sensor automático y temporizador programable brindan practicidad. Versátil y funcional, se adapta tanto a manicura como pedicura en cualquier espacio.

# peluqueriaaldia.com

## Peluquería, Belleza & Actualidad

Información indispensable para el profesional de hoy

- ★ Tendencias
- ★ Cortes
- ★ Peinados
- ★ Color
- ★ Entrevistas
- ★ Arquitectura de salón
- ★ Estética
- ★ Multimedia
- ★ Actividades
- ★ Bolsa de trabajo
- ★ Capacitación
- ★ Y mucho más



Una comunidad donde profesionales, escuelas y empresas pueden publicar **gratuitamente** actividades, cursos, charlas de capacitación, etc.

También pueden participar en nuestra exclusiva bolsa de trabajo

www.peluqueriaaldia.com

# 3D Complex vela por la salud capilar

En el salón no todo son cabellos suaves, sedosos y sanos. Muchas veces pueden aparecer clientes que presentan ciertas disfuncionalidades en el cabello. Desde Hairkadus, crearon 3D Complex, una línea ideada 100% para atender este tipo de problemáticas.

¿Cuáles son los tipos disfuncionalidades que pueden presentarse?

**Alopecia:** caída del cabello.

**Seborrea o exceso de grasitud:** mal funcionamiento de las glándulas sebáceas por desórdenes hormonales.

**Caspa:** formaciones de abundantes escamas provocadas por un hongo.

La línea 3D Complex puede ser utilizada de manera diaria, sin dañar la hebra del cabello, inclusive tratándolos, gracias a sus principios activos:

**Arginina:** promueve el aumento del flujo sanguíneo y estimula la liberación de la hormona de crecimiento.

**L-Carnitina:** su función es llevar energía a las células del bulbo y promueve elongar y ensanchar el tallo piloso, brindando un crecimiento con mayor fuerza.

**Climbazole:** antifúngico altamente eficaz para el tratamiento del hongo Pityrosporum Ovale comúnmente llamado caspa.

**Extracto de té verde:** es un producto natural, orgánico. Es un gran agente astringente. Elimina la grasitud y promueve la regulación de las glándulas sebáceas.

**Pantenol:** ayuda a la regulación de las hormonas y el metabolismo de los ácidos grasos. Aporta hidratación y elasticidad a la fibra capilar.

**Apricot:** es el carozo de damasco molido. A diferencia de los exfoliantes con plásticos, es muy fácil de eliminar y no erosiona la fibra capilar.

La línea Energy Shampoo, Energy Serum (ampolla), Purifying Shampoo, Scalp Shampoo y Removing Gel.



# ESTILO Profesional

cabello & belleza

COMUNICATE A NUESTRO NUEVO TELÉFONO: (011) 4183 1866

Estilo Profesional es una publicación mensual de distribución gratuita, dirigida a los profesionales de la peluquería y la estética, la cual se distribuye en todo el país.

**Directora:** Diana Inés Distéffano

**Propietario:** Rossonera S.R.L

Chacabuco 654 PB 2 (C1069AAN) - C.A.B.A - Argentina.

**diana@estiloprofesional.net**

**contacto@estiloprofesional.net**

**Registro de la propiedad intelectual N° U5347232**

**ISSN N° 2250-5822**

La editorial no asume responsabilidad por el contenido de los avisos publicitarios, ni por las ideas y/u opiniones vertidas en las colaboraciones firmadas, que no reflejan necesariamente la opinión de la Revista, y que se extiende a cualquier imagen que ilustre las mismas. Se prohíbe la reproducción total o parcial del material contenido en esta publicación, salvo mediante autorización escrita de la Revista. Todos los derechos reservados © 2026 Rossonera S.R.L -



FRACTAL BY EFI DAVIES (TONI&GUY)



FRACIAL BY EFI DAVIES (TONI&GUY)