

HOMME BY PASCAL COSTE

# ESTILO Profesional

cabello & belleza

PUBLICACIÓN DE DISTRIBUCIÓN GRATUITA  
AÑO 16 EDICIÓN 191 FEBRERO 2026  
ISSN 2250-5822

HOMME BY PASCAL COSTE





## Psicología del cambio de look

En el salón, la frase “quiero un cambio” puede parecer habitual. Sin embargo, detrás de esas palabras suele haber mucho más que una simple decisión estética. Cada transformación capilar está atravesada por emociones, momentos vitales y procesos internos que el estilista debe saber leer. Comprender la psicología del cambio de look no solo mejora el resultado técnico: fortalece el vínculo, evita errores y construye fidelización.

El cabello es identidad. Es imagen pública y también refugio íntimo. Cuando una clienta decide modificarlo —cortar largo, oscurecer un rubio, animarse a un tono intenso o dejar sus canas naturales— está comunicando algo. Y el profesional que sabe interpretar ese mensaje trabaja con mayor precisión y sensibilidad.

Desde lo cultural y lo social, el cabello siempre ha sido un elemento de expresión. Representa etapa, estilo, pertenencia y, muchas veces, poder personal. No es casual que ante situaciones de cambio —una separación, un nuevo trabajo, una mudanza, un duelo o un logro importante— muchas personas sientan la necesidad de modificar su imagen.

En términos psicológicos, el cambio externo ayuda a materializar un proceso interno. Es una forma visible de marcar un antes y un después. Por eso, cuando una clienta pide un corte radical o un color completamente distinto, el profesional debe entender que no solo está trabajando sobre fibra capilar: está interviniendo en un momento emocional.

### Escuchar antes de proponer

El diagnóstico técnico es fundamental, pero el diagnóstico emocional también lo es. Antes de sugerir un servicio, conviene abrir el diálogo:

- ¿Hace cuánto pensás en este cambio?
- ¿Qué te gustaría transmitir con tu nueva imagen?
- ¿Qué es lo que ya no te representa de tu look actual?
- ¿Qué cosas no te animarías a hacer?

Estas preguntas permiten detectar si el deseo es impulsivo o reflexionado. Muchas veces el cliente cree que quiere “todo diferente”, pero en realidad busca un ajuste que refresque sin perder identidad. El peluquero acompaña, no impone.

La clave está en encontrar equilibrio

entre deseo y viabilidad técnica. Un cambio bien asesorado genera satisfacción; uno apresurado puede provocar arrepentimiento.

### **Cambios impulsivos vs. cambios conscientes**

En el salón se presentan dos escenarios frecuentes:

**Cambio impulsivo:** suele surgir en momentos de alta carga emocional. Puede ser extremo, urgente y poco planificado. Aquí el rol del profesional es contener y proponer alternativas intermedias que permitan evolucionar sin comprometer la salud capilar ni la armonía estética.

**Cambio consciente:** es planificado, conversado y alineado con estilo de vida, mantenimiento y personalidad. En este caso, el estilista puede trabajar con mayor profundidad técnica, diseñando una transformación integral.

Diferenciar estos casos evita conflictos posteriores y fortalece la confianza.

### **El miedo al cambio**

Paradójicamente, muchas clientas desean cambiar, pero temen perder seguridad. El cabello largo, por ejemplo, suele asociarse a feminidad y protección. Las canas, a envejecimiento. Los tonos oscuros, a sobriedad. Los rubios, a luminosidad y juventud.

Cuando el profesional comprende estas asociaciones simbólicas, puede acompañar el proceso con información y contención. Mostrar referencias, explicar mantenimiento, anticipar evolución del color o crecimiento del corte ayuda a disminuir la ansiedad.

El asesoramiento claro es una herramienta psicológica poderosa.

### **La importancia de la coherencia**

Un cambio exitoso no es necesariamente el más radical, sino el más coherente. Debe dialogar con:

- La estructura del rostro.
- La textura natural del cabello.
- El estilo de vida.
- El tiempo disponible para mantenimiento.
- La personalidad.

El peluquero no solo ejecuta; interpreta. La técnica está al servicio de la identidad.

### **El salón como espacio de transformación**

El salón es uno de los pocos espacios donde la persona se permite detenerse, mirarse y decidir algo para sí misma. Esa pausa tiene un valor emocional profundo. Por eso, el profesional cumple también un rol de acompañamiento.

Generar un ambiente de confianza, escuchar sin juzgar y ofrecer seguridad técnica transforma la experiencia en algo más que un servicio: la convierte en un proceso.

Cuando el cliente siente que fue comprendido, vuelve. Y recomienda.

### **Cómo aplicar la psicología del cambio en la práctica profesional**

1. Realizar siempre una consulta previa estructurada.
2. Mostrar opciones visuales realistas, no idealizadas.
3. Explicar mantenimiento y evolución del look.
4. Evitar decisiones extremas en momentos de alta emocionalidad.
5. Proponer cambios progresivos cuando haya dudas.

Estas acciones reducen devoluciones, aumentan satisfacción y elevan el posicionamiento del estilista como asesor integral.

### **Más allá de la moda**

Las tendencias cambian cada temporada. La identidad no. El profesional que comprende la psicología del cambio deja de ser solo ejecutor de moda para convertirse en diseñador de imagen personal.

Entender qué hay detrás de un "quiero un cambio" permite crear transformaciones con sentido, técnica y empatía. Y en un mercado cada vez más competitivo, esa capacidad de lectura emocional es una de las herramientas más valiosas del estilista contemporáneo.

Porque al final, no se trata solo de cortar o teñir: se trata de acompañar procesos. Y eso, en peluquería, marca la diferencia.

# KADUS<sup>4</sup> COLOR



HAIRKADUS  
EXCLUSIVE CARE

EL EXQUISITO EQUILIBRIO  
ENTRE COLOR Y CUIDADO.

## Bi Fase Queratínico de Opción: el infalible del verano



Sol, calor, playa, pileta... y un solo producto que no puede faltar: Bi Fase Queratínico de Opción. Su fórmula ligera en spray ofrece un tratamiento multi-beneficio que desenreda al instante, hidrata, repara y devuelve brillo y suavidad al cabello seco o castigado.

Gracias a su tecnología bi-fase, actúa en profundidad: la fase superior protege la fibra capilar, mientras que la inferior nutre, revitaliza y mantiene la elasticidad del cabello.

Puede utilizarse tanto en cabello húmedo como seco. No engrasa, no aporta peso y acompaña el movimiento natural del pelo.

Porque en verano, el cabello necesita un verdadero infalible. Para más información, seguí a @opcionsalon y visitá [www.opcionsalon.com.ar](http://www.opcionsalon.com.ar).

## Cómo actualizar tu salón sin grandes obras



En el verano, cambian los ritmos, la luz y también la manera en que se perciben los espacios. El salón, que es escenario de encuentros, transformación y confianza, puede acompañar esa energía renovada con ajustes estratégicos que no requieren reformas estructurales ni inversiones excesivas.

Repensar el ambiente no significa empezar de cero. Muchas veces, el cambio comienza con decisiones simples, pero bien orientadas: una nueva combinación de colores que aporte frescura, textiles más livianos, una iluminación que potencie la luz natural o la reorganización del mobiliario para generar mayor fluidez en la circulación. La percepción del espacio puede transformarse por completo cuando se trabaja con coherencia estética y atención al detalle.

En esta línea, el trabajo del artista y restaurador Ángel Domingo Pinto aporta una mirada donde el diseño dialoga con el oficio. Sus intervenciones recuperan muebles existentes, los reinterpretan y los convierten en piezas centrales mediante técnicas como chalk paint, acabados con impronta vintage y resoluciones contemporáneas que se adaptan a distintos estilos de salón.

Más allá del mobiliario, también desarrolla objetos decorativos de autor que funcionan como puntos focales: lámparas artesanales, esculturas en madera, relojes y piezas únicas que suman identidad sin sobrecargar el entorno. La clave está en integrar cada elemento de manera armónica, generando una estética coherente que acompañe la propuesta profesional.

Este momento es una oportunidad para simplificar, ordenar y dejar que el espacio respire. Alinear la imagen del salón con la etapa profesional que se está atravesando fortalece la marca personal y mejora la experiencia tanto del equipo como de los clientes. Un entorno cuidado transmite profesionalismo, calidez y atención por los detalles.

Actualizar el salón no es solo una cuestión estética: es una decisión estratégica. Con intervenciones puntuales y una mirada experta, es posible lograr un espacio que refleje identidad, potencie los servicios y se sienta renovado desde el primer ingreso.

E-mail: [tiburciofortin@hotmail.com](mailto:tiburciofortin@hotmail.com)  
Celular: 3549550578 Facebook: [angeldomingopinto](https://www.facebook.com/angeldomingopinto)  
Instagram: [angeldomingopinto](https://www.instagram.com/angeldomingopinto)

# Ángel Domingo Pinto

Esculturas talladas en madera  
Restaurador de muebles

Cel 3549550578  
[tiburciofortin@hotmail.com](mailto:tiburciofortin@hotmail.com)  
IG / FB [angeldomingopinto](https://www.instagram.com/angeldomingopinto)



OPCIÓN  
LINEA COLORACIÓN  
**ARGAIA**  
SIN AMONIACO  
COLORACIÓN  
CREMA  
160ml

**OPCIÓN®**  
**ARGAIA**  
COLORACIÓN SIN AMONIACO





Columna periódica  
de Oscar Colombo  
Instagram: @oscarcolombook  
@academyoscarcolombo  
Facebook: Oscarcolombo

---

## Del Maestro con Pasión

Por años he tenido el privilegio de acompañar el crecimiento de cientos de colegas que eligieron mi Academy para perfeccionarse, actualizarse y, sobre todo, dignificar aún más nuestra profesión.

A cada uno de ellos les debo mucho. Porque cuando un profesional decide invertir en conocimiento, está confiando. Y esa confianza es un compromiso.

Por eso hoy quiero anunciar el comienzo de una nueva entrega de contenidos especialmente pensados para los profesionales de la peluquería. Una serie que nace desde la experiencia, el estudio y la práctica real en salón, pero también desde la observación de lo que hoy está ocurriendo en las redes sociales, tanto en Instagram como en Facebook, donde circula información constante, aunque no siempre profunda.

El tema elegido para esta primera entrega es el "Visagismo", un concepto del que se habla mucho, pero que pocas veces se aborda con el rigor y la formación que merece. Tuve la oportunidad de realizar en París un curso completo e intensivo sobre

esta disciplina, y de ese aprendizaje extraje contenidos que hoy quiero compartir de manera clara, práctica y profesional.

Esta primera etapa estará dividida en tres capítulos. Cada uno abordará un aspecto fundamental del visagismo aplicado a nuestro trabajo diario en el salón: comprender el rostro, interpretar la personalidad y traducir esa información en propuestas técnicas coherentes.

No se trata solamente de formas de cara. Se trata de identidad, de comunicación y de entender que el cabello es un lenguaje. Este es apenas el comienzo.

Cada semana presentaré un nuevo capítulo, con el objetivo de que cada entrega sea realmente útil, aplicable y enriquecedora. Mi compromiso es que no sea contenido pasajero, sino material que sume criterio profesional porque cuando un peluquero comprende el visagismo, deja de "hacer cortes" y comienza a diseñar imagen. Y esa es la diferencia entre ejecutar técnica y ejercer profesión.

Seguimos creciendo, creando y honrando esta maravillosa profesión que elegimos.

# duga

@duga.beauty @duga.beauty

## INNOVADORA PLANCHA

que integra las funciones de secado y alisado del cabello.



# ONE STEP D2419 AIR STRAIGHT

*Alisa y Seca en un Solo Movimiento*



Motor Digital de Alta Velocidad  
110.000 RPM



3 Velocidades  
5 Modos de Temperatura



Indicador LED de temperatura



Funciones de secado y alisado de cabello

C&T  
s.a.

Accesorios de Peluquería y Perfumería

## Arte y oficio: cuando el secador se convierte en lámpara



Una pieza que transforma la historia de la peluquería en diseño: esta lámpara fue creada a partir de un secador de cabello reciclado por Ángel Domingo Pinto. El objeto aporta carácter y personalidad a cualquier espacio profesional. Ideal para salones y barberías que

buscan una identidad propia y detalles que marquen la diferencia.

Pinto también diseña lámparas y relojes realizados con herramientas icónicas del oficio, sumando arte y creatividad a la decoración.

## DUGA presenta el secador D5 IONIC PRO: potencia profesional en versión ultraliviana



DUGA vuelve a marcar tendencia en el styling profesional con el lanzamiento de su nuevo secador D5 IONIC PRO, una herramienta de alto rendimiento, súper liviana, equipada con 1900–2200 watts, que combina tecnología de punta con un

diseño ergonómico pensado para el trabajo diario en el salón. Tecnología que cuida y potencia el cabello

- Motor brushless de alta eficiencia (110.000 RPM), que garantiza mayor durabilidad y una potencia constante.
- Tecnología de iones y tourmalina, que reduce el frizz, protege la fibra capilar y realza el brillo natural desde el primer uso.
- Función de limpieza automática, que elimina el polvo interno y prolonga la vida útil del equipo.

Versatilidad para todo tipo de estilos

• 2 velocidades + 3 niveles de temperatura, para un control total durante el secado.

• Incluye boquilla concentradora y difusor, ideal para lograr desde un liso perfecto hasta ondas con volumen y definición. Conocé más sobre la marca DUGA en Instagram: @duga.beauty o en la página web: [www.duga.com.ar](http://www.duga.com.ar).

## Nueva línea rojos: intensidad, nutrición y color prolongado



Pensados para responder a las necesidades de los cabellos rojos, cobrizos y caoba, el Shampoo Rojo Opción y la Máscara Roja Opción llegan como una dupla específica para realzar y prolongar la intensidad del color.

El shampoo, con acción pigmentante, devuelve vitalidad y profundidad mientras

limpia suavemente, ayudando a neutralizar reflejos verdosos provocados por el cloro, la oxidación o las tinturas desvanecidas.

Modo de uso: aplicar sobre el cabello húmedo y masajear de raíz a puntas. Dejar actuar de 2 a 5 minutos, según el nivel de pigmentación deseado. Enjuagar con abundante agua. Utilizar de 2 a 3 veces por semana o alternar con el shampoo habitual. Para un resultado más vibrante y duradero, complementar con la máscara de la misma línea.

Por su parte, la máscara potencia la intensidad de los tonos rojizos mientras nutre profundamente la fibra capilar. Aporta brillo y vitalidad al color entre servicios de coloración, permitiendo sumar pigmento sin dañar y dejando el cabello suave, flexible y lleno de vida.

Una propuesta profesional que nutre, realza y prolonga el color, ideal tanto para cabellos teñidos como naturales en tonos cobre, rojo o caoba.

Uso exclusivo profesional.

Para más información, seguí a @opcionssalon y visitá [www.opcionssalon.com.ar](http://www.opcionssalon.com.ar).

## Lo que se viene: la línea de shampoo Salón Care de Hairkadus



Próximamente podrás acceder a la línea de shampoo Salón Care para cabellos grasos de Hairkadus, que brinda hidratación y suavidad. Variedades: Color Protect, Neutro y Ácido Ph 4.5. Presentación: 250 ml.

ECHOSPHERE BY SHAE & CHRIS TSIKNARIS - TSIKNARIS HAIR



ECHOSPHERE BY SHAE & CHRIS TSIKNARIS - TSIKNARIS HAIR



ECHOSPHERE BY SHAE & CHRIS TSIKNARIS - TSIKNARIS HAIR





ECHOSPHERE BY SHAE & CHRIS TSIKNARIS - TSIKNARIS HAIR



ECHOSPHERE BY SHAE & CHRIS TSIKNARIS - TSIKNARIS HAIR

# ARGAIA: la nueva era del color profesional sin amoníaco

Por Vanesa Melechenko Técnica colorista



Hace muy poco tiempo, Opción Salón presentó Argia, su nueva línea de coloración permanente en crema sin amoníaco, y desde entonces no ha dejado de sorprender a los profesionales que la incorporan al salón. Argia cuenta con una carta de 25 tonos de coloración permanente en crema. Es cruelty free, sin gluten, sin amoníaco y está enriquecida con aceite de argán, un componente clave que aporta cosmética, brillo y una sensación de suavidad inmediata en la fibra capilar.

Experiencia en el salón: resultados que se sienten y se ven

Desde la primera aplicación, el diferencial es claro. La ausencia de amoníaco genera una experiencia más confortable tanto para el profesional como para la cliente: menor olor, mayor bienestar durante el proceso y una sensación general más agradable en el servicio técnico.

En cuanto a resultados:

- Cobertura de canas efectiva y uniforme, incluso en cabellos resistentes.
- Tonos intensos y naturales, con excelente definición del reflejo.
- Brillo visible y duradero, gracias al aporte cosmético del argán.
- Fibra capilar visiblemente más cuidada, con tacto sedoso y aspecto saludable.

En trabajos realizados recientemente, pudimos comprobar la fidelidad del tono elegido y la estabilidad del color con el paso de los lavados. Esto es fundamental cuando hablamos de clientas que buscan bajo mantenimiento sin resignar intensidad.

Argia no solo tiñe: ilumina, realza la profundidad del color y respeta la estructura del cabello. Es una herramienta técnica que amplía nuestras posibilidades creativas sin comprometer la salud de la fibra.

Es una tintura que va a revolucionar la forma de trabajar el color en los salones a partir de este 2026. Nos permite ofrecer un servicio más consciente, alineado con las nuevas demandas del mercado: productos más nobles, más respetuosos y con alto rendimiento profesional.

En las fotos que acompañan esta nota podrán ver algunos de los trabajos realizados por educadoras de la marca con la nueva línea Argia: Jessica Navarro, para Perfumerías Jardín (Brown 838, Morón), y Vanesa Melechenko, para Distribuidora Pompeya (Arieta 3370, San Justo).

Seguimos apostando a la formación, a la técnica y a la evolución constante del color profesional. Porque cuando la herramienta es de calidad, el resultado habla por sí solo. ¡Hasta la próxima!

ECHOSPHERE BY SHAE & CHRIS TSIKNARIS - TSIKNARIS HAIR



## Jessamy lanza su nueva línea de pinceles y brochas profesionales



Jessamy Accesorios presenta su nueva colección de pinceles y brochas profesionales, diseñada para elevar cada rutina de maquillaje a nivel experto. Con acabados precisos, cerdas suaves y un diseño ergonómico, esta línea ofrece herramientas ideales tanto para maquilladores como para amantes del beauty.

Una colección pensada para cada paso del maquillaje. La línea incluye 12 modelos numerados, cada uno con una función específica:

•**Brochas para rostro:** polvo (#01), rubor (#02), base (#04 y #06), iluminador (#05) y kabuki (#03)

•**Pinceles para ojos y detalles:** sombras (#07), corrector (#08 y #10), cejas (#09), labios (#11) y pestañas (#12). Cada herramienta está disponible en packaging individual, con nombres como Pro Powder, Pure Foundation y Smooth Shade, que reflejan su uso profesional y acabado impecable.

Su estética moderna y funcionalidad profesional la convierten en un must para cualquier kit de maquillaje. Para más información, seguí a @jessamyacc, Jessamy Argentina (Facebook) o visitá su sitio: [www.cyt.net.com.ar](http://www.cyt.net.com.ar)

## Opción presenta ARGAIA: coloración sin amoníaco de alto rendimiento profesional



La firma Opción presenta ARGAIA, una coloración profesional sin amoníaco que realza el cabello con tonos intensos, luminosos y naturales, respetando su esencia y estructura.

Enriquecida con aceite de argán, su fórmula cuida la fibra capilar durante el proceso de coloración, aportando suavidad, brillo y un aspecto visiblemente saludable. Además, es libre de gluten y cruelty free, ofreciendo una experiencia de coloración más pura, responsable y alineada con las nuevas demandas del profesional y del consumidor actual.

Gracias a su tecnología de avanzada, ARGAIA garantiza una cobertura uniforme y de larga duración, incluso en cabellos con canas, logrando resultados confiables y de alto nivel técnico.

El producto se presenta en un envase especialmente diseñado para la mezcla y aplicación directa de la tintura. Su formato ergonómico incorpora un pico vertedor que permite una aplicación precisa y controlada sobre el cabello, optimizando cada etapa del proceso de coloración y facilitando el trabajo en el salón.

ARGAIA de Opción combina innovación, cuidado y rendimiento, redefiniendo la experiencia de la coloración sin amoníaco en el salón.

Para más información, seguí a @opcionsalon y visitá [www.opcionsalon.com.ar](http://www.opcionsalon.com.ar).



ECHOES BY HOOKER & YOUNG

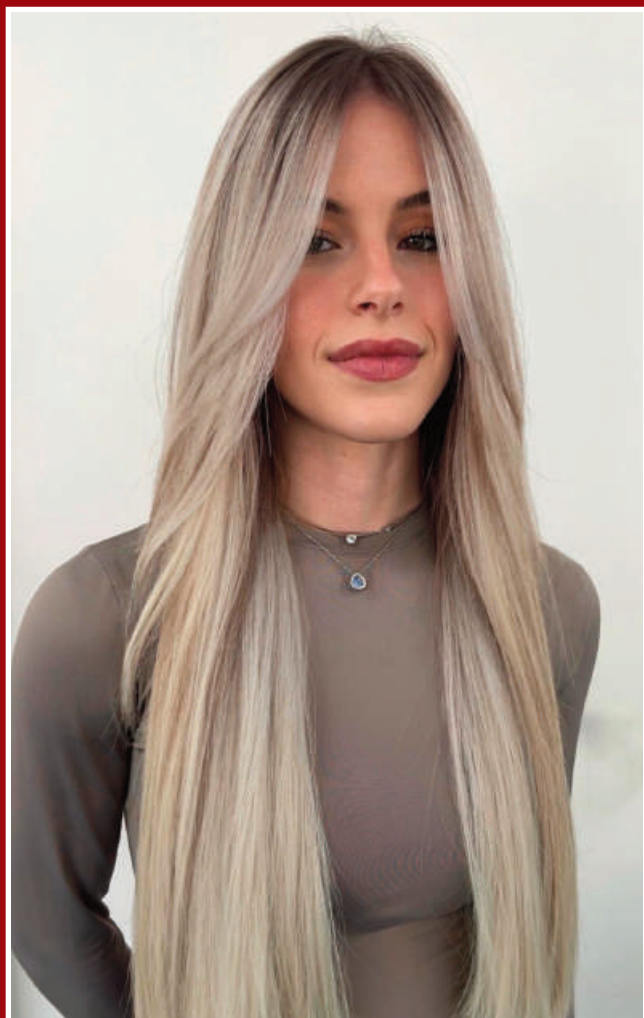


ECHOES BY HOOKER & YOUNG



ECHOES BY HOOKER & YOUNG

# Paso a paso



Técnica profesional de mechas controladas con matiz completo

by Sonia Jiménez Cambronero

Conseguir unas mechas realmente perfectas es un arte que combina técnica, conocimiento y sensibilidad. Cada sección, cada transparencia y cada matiz construyen un color lleno de luz, movimiento y armonía. El objetivo no es únicamente aclarar, sino transformar el cabello respetando su estructura y realzando su belleza natural. En este proceso, cada paso cuenta y cada detalle marca la diferencia.



ANTES



Inicio del montaje: mechas finas en zona baja  
Objetivo

Generar una base de aclarado suave y regular desde la zona de la nuca.

Procedimiento esencial

Dividir horizontalmente la nuca baja.

Elevar el mechón a 90° respecto al cuero cabelludo.

Seleccionar mechas finas con peine de precisión dejando transparencias uniformes.

Colocar el papel térmico y aplicar decoloración en medios y puntas.

Saturar correctamente y sellar el papel.



### Montaje general del trabajo

#### Objetivo

Construir un patrón equilibrado para un aclarado armónico y progresivo.

#### Distribución

Zona baja y media: paneles completos con papel térmico para un aclarado controlado.

Laterales: particiones diagonales dirigidas hacia atrás, favoreciendo un contorno suave y natural.

Zona alta: babylights finas para integrar las raíces sin marcar líneas.

#### Punto clave

Combinación de secciones completas y babylights, cuidando la saturación y alineación para lograr un aclarado uniforme.



### Fase de control del aclarado

#### Objetivo

Revisar y uniformar la acción del producto para evitar bandas o zonas irregulares.

#### Control técnico

Abrir el papel térmico con cuidado para evaluar el fondo (ideal: amarillo pálido nivel 9-10).

Masajear suavemente la mezcla en medios y puntas para reactivar la acción y mejorar la uniformidad.

Revisar cada 5-10 minutos según el tipo de cabello y la potencia del oxidante.



### Fase de control del aclarado

#### Objetivo

Revisar y uniformar la acción del producto para evitar bandas o zonas irregulares.

#### Control técnico

Abrir el papel térmico con cuidado para evaluar el fondo (ideal: amarillo pálido nivel 9-10).

Masajear suavemente la mezcla en medios y puntas para reactivar la acción y mejorar la uniformidad.

Revisar cada 5-10 minutos según el tipo de cabello y la potencia del oxidante.



### Matiz de raíz / Esfumado

#### Objetivo

Crear una transición suave entre la raíz natural y las zonas aclaradas, aportando profundidad y un acabado profesional.

#### Aplicación

Con el cabello húmedo, aplicar coloración ácida en la raíz.

Difuminar hacia los medios con dedos o peine para un efecto degradado.

Tiempo de exposición: 10-15 minutos según el nivel de pigmento deseado.

#### Resultado

Raíz suavizada, con mayor profundidad y perfecta integración con el resto del color.



### Matiz global en medios y puntas

#### Objetivo

Neutralizar amarillos o cálidos residuales y unificar el color del conjunto.

#### Procedimiento

Aplicar coloración ácida o demi (mezcla 1:2 con activador suave).

Repartir de medios a puntas masajeando para asegurar una aplicación homogénea.

Exposición de 5-10 minutos, controlando visualmente el tono.

#### Función

Neutralizar subtonos no deseados, aportar brillo y continuidad cromática, y ayudar a sellar la cutícula tras el aclarado.



ECHOES BY HOOKER & YOUNG



**ECHOES BY HOOKER & YOUNG**



**ECHOES BY HOOKER & YOUNG**

# Hyaluron Power Hidrat de Hairkadus: hidratación profunda sin límites



El tratamiento de hidratación y nutrición Hyaluron Power Hidrat de Hairkadus puede realizarse tantas veces como lo requiera el diagnóstico capilar. En cabellos naturales, se recomienda una aplicación cada dos meses. En cabellos con un alto grado de deshidratación, puede aplicarse hasta dos veces por mes, reduciendo la frecuencia a medida que el cabello recupera su salud.

El resultado cosmético es brillo intenso, suavidad extrema y una sensación de ligereza notable. Es un tratamiento apto para cualquier persona: no alisa, no produce alergias, no genera reacciones adversas y se adapta a todo tipo de cabello.

## ¿Qué contiene la línea de Hyaluron de Hairkadus?

- **Ácido hialurónico:** retiene grandes cantidades de agua, lo que garantiza una hidratación profunda. Engrosa la hebra capilar y restablece la elasticidad.
- **Aceite de Argán:** aporta grandes cantidades de vitamina e y tocoferoles. Potente antioxidante. Nutre, devuelve brillo y sedosidad, reduce el frizz y acorta los tiempos de secado.
- **Queratina hidrolizada:** es una proteína rica en azufre que constituye la parte fundamental de las capas más externas del cabello. Reestructura, aporta resistencia y sella la cutícula para evitar la pérdida de nutrientes e hidratantes necesarios para tener el cabello saludable.

## Kit profesional Hyaluron: fases, proceso y modo de uso

El kit incluye: Shampoo Phase 1 x 500 ml, Inten-

sive Lotion Phase 2 x 500 ml y Mask Phase 3 x 500g.  
**-Phase 1:** shampoo limpiador sin espuma. Está formulado para eliminar grasas y toxinas. Permite que penetren todos los activos dentro de la hebra.

**Modo de uso:** limpia delicadamente el cabello y lo prepara para el tratamiento. Es importante realizar doble shampoo, ya que el primero solo retira grasa y toxinas. En el segundo shampoo se recomienda dejar la espuma entre 1 y 2 minutos, así los principios activos que tiene el producto empiezan a actuar. Enjuagar con abundante agua.

## -Phase 2: loción concentrada

Este es el paso más importante del tratamiento, ya que contiene la mayor concentración de ácido hialurónico.

**Modo de uso:** dividir el cabello en mechales de un dedo de grosor y aplicar la loción de medios a puntas. Dejar un tiempo de pose que varía dependiendo del diagnóstico, entre 15 a 25 minutos, utilizando una fuente de calor (húmeda o seca). No enjuagar.

## -Phase 3: máscara selladora.

Cierra las cutículas y "cauteriza" para que todos los principios activos queden dentro del cabello.

**Modo de uso:** divide el cabello en mechones y se aplica la máscara de medios a puntas con un masaje hacia abajo cerrando las cutículas. Dejar un tiempo de pose entre 10 a 15 minutos (dependiendo el diagnóstico) con fuente de calor (húmeda o seca). Enjuagar con abundante agua. Realizar brushing y plancha para lograr el máximo resultado.



## Protector solar todo el año: la inversión antiedad más efectiva

En dermatocosmiatría existe un consenso inapelable: ningún activo antiedad supera al protector solar en eficacia preventiva. No hay sérum, ampolla ni tecnología que compense el daño acumulado por la radiación ultravioleta. Sin embargo, su uso cotidiano aún se subestima, especialmente fuera del verano. Comprender por qué la fotoprotección debe sostenerse los 365 días del año es fundamental para preservar la salud y la calidad estética de la piel.

### Fotoenvejecimiento

El envejecimiento cutáneo responde a dos procesos simultáneos: el cronológico (genéticamente determinado) y el ambiental. Dentro de este último, la radiación solar es el factor más determinante. Se estima que hasta el 80% de los signos visibles del envejecimiento facial están relacionados con la exposición solar acumulada.

La radiación ultravioleta se divide principalmente en UVA y UVB. Los UVB son responsables del eritema (enrojecimiento) y de las quemaduras solares. Los UVA, en cambio, penetran más profundamente en la dermis, alterando las fibras de colágeno y elastina. Son silenciosos: no generan dolor inmediato y atraviesan nubes y vidrios. Esto significa que incluso en días

nublados o a través de una ventana, la piel continúa recibiendo impacto.

Este daño se traduce, a largo plazo, en:

- Manchas pigmentarias.
- Arrugas finas y profundas.
- Pérdida de firmeza.
- Textura irregular.
- Opacidad y tono desigual.

La radiación también promueve la formación de radicales libres, moléculas inestables que aceleran el estrés oxidativo celular. Este proceso deteriora las estructuras cutáneas y compromete la capacidad natural de reparación.

Una de las creencias más extendidas es que el protector solar solo es necesario en verano o durante la exposición directa en playa y pileta. Este concepto es erróneo por varias razones:

- Los rayos UVA mantienen una intensidad relativamente constante durante todo el año.
- Las actividades cotidianas (caminar, manejar, esperar transporte) suman minutos acumulativos de exposición.
- La luz visible y la radiación infrarroja también contribuyen al envejecimiento, especialmente en fototipos intermedios y altos.

En otoño e invierno disminuye la sensación térmica de calor, pero la radiación no desaparece. La piel sigue recibiendo

estímulo fotoinducido aunque no se perciba.

## Protector solar como tratamiento anti-iedad

Desde el punto de vista dermocosmiático, el protector solar no debe considerarse solo un "escudo", sino un tratamiento preventivo activo. Su uso diario:

- Reduce la aparición de nuevas manchas.
- Previene la profundización de arrugas existentes.
- Mantiene la uniformidad del tono.
- Mejora la eficacia de tratamientos despigmentantes y renovadores.

Aplicar retinoides, vitamina C o ácidos sin una fotoprotección adecuada compromete los resultados. Incluso puede generar efecto rebote pigmentario en pacientes con melasma o hiperpigmentación postinflamatoria.

En términos de costo-beneficio, ningún procedimiento en consultorio logra resultados sostenibles si el paciente no incorpora protección diaria. Es, literalmente, la inversión más rentable en prevención cutánea.

## Cómo elegir el protector adecuado

No todos los protectores solares son iguales. La elección debe adaptarse al tipo de piel, al contexto ambiental y a las necesidades individuales.

**1. Factor de Protección Solar (FPS):** para uso urbano cotidiano se recomienda un FPS 30 como mínimo. En pieles con manchas, tratamientos activos o antecedentes de daño solar, es preferible FPS 50 o superior.

**2. Protección UVA:** debe especificar "amplio espectro" o indicar protección UVA adecuada. Recordemos que el UVA es el

principal responsable del fotoenvejecimiento.

## 3. Tipo de piel:

- Piel grasa o con tendencia acnéica: texturas fluidas, oil free, toque seco.
- Piel seca o madura: emulsiones más nutritivas.
- Piel sensible o con rosácea: fórmulas con filtros minerales y activos calmantes.

**4. Tono de piel y manchas:** en casos de melasma o hiperpigmentación, puede ser útil un protector con color, ya que aporta protección adicional frente a la luz visible.

La eficacia real depende tanto de la calidad del producto como de la cantidad aplicada. La dosis estándar para rostro y cuello equivale aproximadamente a dos líneas extendidas sobre los dedos índice y medio.

Uno de los errores más frecuentes es aplicar cantidades insuficientes, reduciendo drásticamente el nivel de protección declarado en el envase.

La reaplicación es necesaria cada 2 a 3 horas en caso de exposición continua. En entornos urbanos, sin sudoración intensa, puede realizarse al mediodía. Existen presentaciones en bruma o polvo compacto que facilitan esta práctica incluso sobre el maquillaje.

No se trata de aplicar protector únicamente en situaciones de riesgo evidente. La clave está en la regularidad. Incorporarlo como último paso de la rutina matutina transforma la conducta en hábito y disminuye olvidos.

La constancia ofrece resultados acumulativos: menos pigmentación, mejor textura y menor pérdida de elasticidad. La piel protegida durante años envejece de manera más armónica y homogénea.



THE DANCE OF TIME BY EMIMA BOYLE, STEPH MEYER & CO

# ESTILO Profesional

cabello & belleza

**DESCARGA LAS REVISTAS**



**ESCANEA EL QR**



Estilo Profesional, revista de distribución gratuita en todo el país





THE DANCE OF TIME BY EMMA BOYLE, STEPH MEYER & CO

THE DANCE OF TIME BY EMMA BOYLE, STEPH MEYER & CO





THE DANCE OF TIME BY EMMA BOYLE, STEPH MEYER & CO



THE DANCE OF TIME BY EMMA BOYLE, STEPH MEYER & CO

# novedades

## Coloración crema ARGAIA **Opción Salón**



Una coloración profesional sin amoníaco que aporta tonos intensos, luminosos y naturales, respetando la estructura del cabello. Su fórmula enriquecida con aceite de argán cuida la fibra capilar, brindando suavidad, brillo y un aspecto saludable. Ofrece cobertura uniforme y de larga duración, incluso en cabellos con canas.

## Bi Fase Queratínico **Opción Salón**



Un tratamiento capilar en spray de acción inmediata que desenreda, hidrata y repara el cabello expuesto al sol, el calor y el agua. Su fórmula bi-fase actúa en profundidad, protegiendo la fibra y manteniendo la elasticidad natural. Aporta brillo y suavidad sin engrasar ni aportar peso.

## Shampoo & Máscara Rojos **Opción Salón**



Línea diseñada para realzar y prolongar la intensidad de los cabellos rojos, cobrizos y caoba. El shampoo limpia suavemente mientras aporta pigmento y ayuda a neutralizar reflejos indeseados provocados por cloro u oxidación. La máscara nutre en profundidad, potencia el color y devuelve brillo y vitalidad. Ideal para mantener tonos vibrantes entre coloraciones. Uso exclusivo profesional.

## Espejo LED 10X Redondo Plegable **Jessamy**



Posee una doble faz: un lado con un espejo normal y el otro con un aumento de 10X, que permite mayor precisión y detalle durante el maquillaje o el cuidado facial. Su aro de luz LED integrado, brinda una iluminación uniforme y suave.

## Hyaluron Power Hidrat **Hairkadus**



Una línea pensada para cabellos altamente deshidratados, que brinda hidratación y nutrición extrema. Formulada con Ácido Hialurónico, Aceite de Argán y Queratina.

## Mask Hyaluron Power Hidrat **Hairkadus**



Una máscara selladora que cierra cutículas y realza el brillo e hidratación capilar para que todos los principios activos queden dentro del cabello. Apta para todo tipo de diagnósticos de cabello.

Modo de uso: dividir el cabello en mechones y aplica de medios a puntas con un masaje hacia abajo cerrando las cutículas. Dejar un tiempo de pose entre 10 a 15 minutos (dependiendo el diagnóstico) con fuente de calor (húmeda o seca). Enjuagar con abundante agua, realizar brushing y plancha para lograr el máximo resultado. Presentación: 250 gr y 500 gr

## Línea Smart Tips Sculpted Soft Gel Nails **Bompassy**



Diseñada para adaptarse con total naturalidad a la forma de las uñas. Gracias a su exclusiva curvatura C, ofrecen un ajuste superior, logrando una integración perfecta con la uña natural y un acabado profesional. De aplicación sencilla y natural. Modelos disponibles en: Round S - M, Almond S - M.

Modelos disponibles en: Round S - M, Almond S - M.

## Nuevo Duga Beauty **Duga**



Innovadores dispositivos para mejorar el aspecto de la piel y realzar la belleza natural:

- Set Navidad con 2 pinceles para aplicar base, rubor y sombras de ojos + 3 cines en tonos rosados.
- Set Navidad con Brocha para aplicar polvos sueltos, rubor o iluminador + arqueador de cejas + espejo de aumento.

# peluqueriaaldia.com

## Peluquería, Belleza & Actualidad

Información indispensable para el profesional de hoy

- ★ Tendencias
- ★ Cortes
- ★ Peinados
- ★ Color
- ★ Entrevistas
- ★ Arquitectura de salón
- ★ Estética
- ★ Multimedia
- ★ Actividades
- ★ Bolsa de trabajo
- ★ Capacitación
- ★ Y mucho más



Una comunidad donde profesionales, escuelas y empresas pueden publicar **gratuitamente** actividades, cursos, charlas de capacitación, etc.

También pueden participar en nuestra exclusiva bolsa de trabajo

www.peluqueriaaldia.com

# 3D Complex vela por la salud capilar

En el salón no todo son cabellos suaves, sedosos y sanos. Muchas veces pueden aparecer clientes que presentan ciertas disfuncionalidades en el cabello. Desde Hairkadus, crearon 3D Complex, una línea ideada 100% para atender este tipo de problemáticas.

¿Cuáles son los tipos disfuncionalidades que pueden presentarse?

**Alopecia:** caída del cabello.

**Seborrea o exceso de grasitud:** mal funcionamiento de las glándulas sebáceas por desórdenes hormonales.

**Caspa:** formaciones de abundantes escamas provocadas por un hongo.

La línea 3D Complex puede ser utilizada de manera diaria, sin dañar la hebra del cabello, inclusive tratándolos, gracias a sus principios activos:

**Arginina:** promueve el aumento del flujo sanguíneo y estimula la liberación de la hormona de crecimiento.

**L-Carnitina:** su función es llevar energía a las células del bulbo y promueve elongar y ensanchar el tallo piloso, brindando un crecimiento con mayor fuerza.

**Climbazole:** antifúngico altamente eficaz para el tratamiento del hongo Pityrosporum Ovale comúnmente llamado caspa.

**Extracto de té verde:** es un producto natural, orgánico. Es un gran agente astringente. Elimina la grasitud y promueve la regulación de las glándulas sebáceas.

**Pantenol:** ayuda a la regulación de las hormonas y el metabolismo de los ácidos grasos. Aporta hidratación y elasticidad a la fibra capilar.

**Apricot:** es el carozo de damasco molido. A diferencia de los exfoliantes con plásticos, es muy fácil de eliminar y no erosiona la fibra capilar.

La línea Energy Shampoo, Energy Serum (ampolla), Purifying Shampoo, Scalp Shampoo y Removing Gel.



# ESTILO Profesional

cabello & belleza

COMUNICATE A NUESTRO NUEVO TELÉFONO: (011) 4183 1866

Estilo Profesional es una publicación mensual de distribución gratuita, dirigida a los profesionales de la peluquería y la estética, la cual se distribuye en todo el país.

**Directora:** Diana Inés Distéffano

**Propietario:** Rossonera S.R.L

Chacabuco 654 PB 2 (C1069AAN) - C.A.B.A - Argentina.

**diana@estiloprofesional.net**

**contacto@estiloprofesional.net**

**Registro de la propiedad intelectual N° U5347232**

**ISSN N° 2250-5822**

La editorial no asume responsabilidad por el contenido de los avisos publicitarios, ni por las ideas y/u opiniones vertidas en las colaboraciones firmadas, que no reflejan necesariamente la opinión de la Revista, y que se extiende a cualquier imagen que ilustre las mismas. Se prohíbe la reproducción total o parcial del material contenido en esta publicación, salvo mediante autorización escrita de la Revista. Todos los derechos reservados © 2026 Rossonera S.R.L -

HOMME BY PASCAL COSTE





HOMME BY PASCAL COSTE