

ESTILO Profesional

PUBLICACIÓN DE DISTRIBUCIÓN GRATUITA
AÑO 16 EDICIÓN 190 ENERO 2026
ISSN 2250-5822

cabello & belleza

SILVER BY ZEMMOUR HAIR COUTURE





SILVER BY ZEMMOUR HAIR COUTURE



Verano en clave beauty: ideas frescas para innovar y enamorar a tus clientes

El verano invita a cambiar, a soltar lo de siempre y animarse a algo nuevo. Con días más largos, agendas más relajadas y un clima que despierta ganas de verse y sentirse bien, esta temporada se convierte en una aliada perfecta para impulsar transformaciones, sumar servicios y reforzar el vínculo con cada cliente. Como profesional, es el momento ideal para ofrecer mucho más que un cambio de look: una experiencia pensada para disfrutar y recordar.

Looks que acompañan el espíritu del verano

Durante los meses de calor, los clientes suelen buscar frescura, practicidad y un estilo que se adapte a su ritmo de vacaciones. Cortes livianos, capas suaves, colores luminosos y tratamientos revitalizantes ganan protagonismo. Este es un gran mo-

mento para proponer ajustes que renueven la imagen sin perder comodidad, y para acompañar cada servicio con recomendaciones claras de mantenimiento en casa.

El cambio también es educación

El verano expone al cabello al sol, al cloro y a la sal del mar. Por eso, además de transformar, es clave asesorar. Explicar cómo proteger la fibra capilar, qué productos usar antes y después de la exposición solar y cuándo es conveniente sumar tratamientos hidratantes o reparadores fortalece la confianza y posiciona al profesional como referente. Un cliente informado valora más el servicio y vuelve.

Redes sociales: tu vidriera más poderosa

Las redes siguen siendo una herra-

mienta fundamental para visibilizar el trabajo del salón. Mostrar antes y después, tips de temporada, rutinas de cuidado y pequeños tutoriales ayuda a conectar con nuevos públicos y a mantener activa a la comunidad habitual. El verano es ideal para generar contenido dinámico y cercano, alineado con el clima relajado de la temporada.

Los sorteos, desafíos y acciones participativas también funcionan muy bien en esta época. Invitar a los seguidores a compartir su look de verano o su experiencia en el salón es una forma simple y efectiva de ampliar el alcance y reforzar la identidad del espacio.

Experiencias que suman valor

Organizar encuentros temáticos, charlas breves o mini talleres puede marcar la diferencia. Desde cómo cuidar el color en verano hasta peinados fáciles para el día a día, estas propuestas permiten acercarse al cliente desde otro lugar, generar pertenencia y destacar el conocimiento profesional. Pueden ser presenciales o virtuales, según las posibilidades del salón.

Actualizarse para seguir creciendo

La temporada estival también es una buena excusa para capacitarse. Nuevas técnicas, productos y tendencias aparecen todo el tiempo, y estar al día permite ofrecer un servicio de mayor calidad. Compartir lo aprendido con el equipo, probar ideas nuevas y animarse a crear propuestas propias mantiene al salón activo y en sintonía

con lo que el mercado demanda.

Tendencias con criterio profesional

Muchas veces los clientes llegan con referencias de redes sociales o celebridades. Escuchar, interpretar y asesorar con honestidad es clave. No todo lo que se ve es viable para todos los cabellos, y explicar de manera clara qué se puede lograr y cómo mantenerlo evita frustraciones y refuerza la relación de confianza. El criterio profesional es, siempre, el mejor aliado.

Cuidar el cabello también es cuidar la experiencia

Recomendar protección solar capilar, productos adecuados y hábitos simples —como el uso de accesorios que resguarden del sol o la elección de peinados más sueltos— forma parte de un servicio integral. El verano pide looks livianos, naturales y fáciles de sostener, que acompañen sin dañar.

El diferencial está en el asesoramiento personalizado

Cada cliente es único, y el verdadero valor del estilista está en saber escuchar y guiar. Entender necesidades, rutinas y expectativas permite ofrecer soluciones a medida y generar una experiencia auténtica. Cuando el cliente siente que fue cuidado y asesorado, el resultado va mucho más allá del espejo. Este verano, convertí tu salón en un espacio de renovación, bienestar y disfrute. Porque un buen look empieza en el cabello, pero se completa con una experiencia pensada en cada detalle.

KADUS⁴ COLOR



HAIRKADUS
EXCLUSIVE CARE

EL EXQUISITO EQUILIBRIO
ENTRE COLOR Y CUIDADO.

Bi Fase Queratínico de Opción: el infalible del verano



Sol, calor, playa, pileta... y un solo producto que no puede faltar: Bi Fase Queratínico de Opción. Su fórmula ligera en spray ofrece un tratamiento multi-beneficio que desenreda al instante, hidrata, repara y devuelve brillo y suavidad al cabello seco o castigado.

Gracias a su tecnología bi-fase, actúa en profundidad: la fase superior protege la fibra capilar, mientras que la inferior nutre, revitaliza y mantiene la elasticidad del cabello.

Puede utilizarse tanto en cabello húmedo como seco. No engrasa, no aporta peso y acompaña el movimiento natural del pelo.

Porque en verano, el cabello necesita un verdadero infalible. Para más información, seguí a @opcionsalon y visitá www.opcionsalon.com.ar.

Renovar el salón en verano: ideas para un espacio con identidad y calidez



El salón es mucho más que un lugar de trabajo: es un espacio donde se construyen vínculos, se transmite confianza y se viven momentos de bienestar. En verano, cuando la luz, el color y la energía cambian, repensar el ambiente se vuelve una forma de acompañar esa transformación sin necesidad de obras ni grandes inversiones.

Actualizar el salón no siempre implica empezar de cero. A veces alcanza con revisar materiales, sumar una nueva paleta cromática, redefinir la iluminación o incorporar piezas que aporten personalidad. Los objetos, las texturas y los colores bien elegidos pueden modificar por completo la percepción del espacio y generar una atmósfera más fresca, armónica y actual.

En ese cruce entre diseño, oficio y sensibilidad se destaca el trabajo del artista y restaurador Ángel Domingo Pinto. Sus intervenciones resignifican muebles existentes, los actualizan y los convierten en protagonistas a través de técnicas como chalk paint, terminaciones con aire vintage y detalles contemporáneos que dialogan con distintas estéticas.

Además del mobiliario, Pinto desarrolla piezas decorativas de autor que funcionan como acentos visuales dentro del salón: lámparas artesanales, esculturas en madera, relojes y objetos únicos que suman carácter sin recargar. Son elementos pensados para integrarse al espacio, aportar textura y generar una identidad clara y coherente.

El verano invita a reorganizar, a despejar y a dejar entrar lo nuevo. Es una etapa ideal para alinear el espacio con el momento profesional, renovar energías y ofrecer una experiencia más confortable tanto para el equipo como para los clientes. Pequeños cambios bien pensados pueden tener un impacto profundo en la dinámica diaria y en la imagen del salón.

Si buscás un entorno que acompañe tu estilo y potencie cada servicio, trabajar con Ángel Domingo Pinto puede ser el primer paso para transformar tu salón en un espacio con personalidad, equilibrio y una estética que se siente desde que se abre la puerta.

E-mail: tiburciofortin@hotmail.com
Celular: 3549550578 Facebook: [angeldomingopinto](https://www.facebook.com/angeldomingopinto)
Instagram: [angeldomingopinto](https://www.instagram.com/angeldomingopinto)

Ángel Domingo Pinto

Esculturas
talladas en madera
Restaurador
de muebles



Cel 3549550578
tiburciofortin@hotmail.com
IG / FB [angeldomingopinto](https://www.instagram.com/angeldomingopinto)



SILVER BY ZEMMOUR HAIR COUTURE



Columna periódica
de Oscar Colombo

Del Maestro con Pasión

El cabello habla. Aunque muchas veces no lo escuchemos, dice más de nosotros de lo que imaginamos. Habla de cansancio cuando se afina, de estrés cuando se cae, de duelos cuando pierde brillo y de nuevos comienzos cuando pedimos "cortame todo".

En la peluquería no solo se cortan puntas. Se sueltan historias, se acomodan emociones, se respira distinto.

Cuando una persona se sienta en el sillón y confía su cabeza a otras manos, algo se afloja por dentro. El cuerpo lo sabe: baja la guardia, el cuello se relaja, la respiración cambia.

El cabello es memoria. Guarda etapas, decisiones, silencios. Por eso a veces cuesta tanto cambiarlo... y otras veces es lo primero que necesitamos transformar. No es vanidad. Es identidad.

Muchas mujeres y hombres llegan diciendo "quiero algo práctico", pero lo que en realidad buscan es alivio. O liviandad. O volver a reconocerse en el espejo. Y ahí es donde el rol del profesional va más allá de la técnica.

Escuchar el cabello es escuchar a la persona. Entender su ritmo de vida, su momento, su energía. No imponer una moda, sino acompañar un proceso. Porque no todo cambio tiene que ser drástico para ser profundo. A veces un pequeño ajuste devuelve la luz. A veces un color abraza una nueva versión de uno mismo.

El cabello habla... y cuando aprendemos a escucharlo, deja de ser solo pelo para convertirse en un lenguaje silencioso que nos cuenta quiénes somos y hacia dónde estamos yendo.



OPCIÓN
LINEA COLORACIÓN
ARGAIA
SIN AMONIACO
COLORACIÓN
CREMA
160g

OPCIÓN[®]
ARGAIA
COLORACIÓN SIN AMONIACO



Comunicado institucional FAPYA

La Federación Argentina de Peinadores y Afines (FAPYA) informa que la Inspección General de Justicia (IGJ) aprobó la modificación de sus Estatutos, culminando un proceso de regularización institucional que permitió recuperar su plena vigencia legal y su rol histórico como entidad representativa de la profesión.

Asimismo, FAPYA aclara que sus identificaciones institucionales se encuentran debidamente registradas y protegidas. Las siglas FAPYA y su logo institucional están inscriptos bajo el Registro N.º 3.628.191, y el nombre completo "Federación Argentina de Peinadores y Afines" bajo el Registro N.º 3.628.192. En consecuencia, ninguna persona o institución está autorizada a utilizar el nombre, las siglas ni el logo de FAPYA sin autorización expresa del Ejecutivo de la Federación.

DUGA presenta el secador D5 IONIC PRO: potencia profesional en versión ultraliviana



DUGA vuelve a marcar tendencia en el styling profesional con el lanzamiento de su nuevo secador D5 IONIC PRO, una herramienta de alto rendimiento, súper liviana, equipada con 1900–2200 watts, que combina tecnología de punta con un

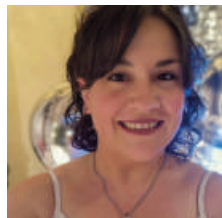
diseño ergonómico pensado para el trabajo diario en el salón. Tecnología que cuida y potencia el cabello

- Motor brushless de alta eficiencia (110.000 RPM), que garantiza mayor durabilidad y una potencia constante.
- Tecnología de iones y tourmalina, que reduce el frizz, protege la fibra capilar y realza el brillo natural desde el primer uso.
- Función de limpieza automática, que elimina el polvo interno y prolonga la vida útil del equipo.

Versatilidad para todo tipo de estilos

- 2 velocidades + 3 niveles de temperatura, para un control total durante el secado.
- Incluye boquilla concentradora y difusor, ideal para lograr desde un liso perfecto hasta ondas con volumen y definición. Conocé más sobre la marca DUGA en Instagram: @duga.beauty o en la página web: www.duga.com.ar.

¡Felicitaciones Carolina Bonaluce!



Desde Estilo Profesional queremos felicitar con enorme orgullo a Carolina Bonaluce, nuestra querida columnista, quien acaba de sumar un nuevo y valioso logro a su recorrido profesional: se recibió de arquitecta.

Este paso habla de su compromiso con el conocimiento, la sensibilidad estética y la búsqueda constante de nuevas miradas. La arquitectura, como la estética, combina técnica, creatividad y una profunda comprensión del espacio y de las personas; valores que Carolina refleja en cada una de sus columnas y en su manera de ejercer la profesión.

¡Felicitaciones! Que este logro sea el inicio de nuevos proyectos y desafíos.

Nos honra acompañarte y seguir compartiendo tu talento en Estilo Profesional.

Lo que se viene: la línea de shampoo Salón Care de Hairkadus



Próximamente podrás acceder a la línea de shampoo Salón Care para cabellos grasos de Hairkadus, que brinda hidratación y suavidad. Variedades: Color Protect, Neutro y Ácido Ph 4.5. Presentación: 250 ml.

B



BOMPASSY
macarons
COLLECTION

Un toque de French en cada color



B5109
Champs Elysees



B5110
Mouling Rouge



B5111
Bonjour



B5112
Baguette



B5113
Croissant



B5114
Mademoiselle

CUT, COLOR & ATTITUDE BY MAISON EDUARDO SÁNCHEZ
FOTOGRAFÍA BY FRANCISCO DEVIA



CUT, COLOR & ATTITUDE BY MAISON EDUARDO SÁNCHEZ
FOTOGRAFÍA BY FRANCISCO DEVIA



CUT, COLOR & ATTITUDE BY MAISON EDUARDO SÁNCHEZ
FOTOGRAFÍA BY FRANCISCO DEVIA



CUT, COLOR & ATTITUDE BY MAISON EDUARDO SÁNCHEZ
FOTOGRAFÍA BY FRANCISCO DEVIA

Flequillo rizado: tendencia, técnica y personalización según el rulo



El flequillo rizado se consolida como una de las tendencias más fuertes en el universo curly, atravesando distintos tipos de rulos, densidades y largos. Su protagonismo exige un abordaje técnico preciso, ya que se trata de una de las zonas más sensibles del corte en cabello rizado.

Factores como el encogimiento (shrinkage), la densidad, la expansión del rizo y los hábitos cotidianos del cliente influyen directamente en el comportamiento del flequillo una vez finalizado el servicio. Por eso, su diseño debe pensarse de manera personalizada y estratégica, anticipando cómo vivirá el rulo en el día a día.

Desde lo técnico, el flequillo rizado debe trabajarse en seco. El corte en esta condición permite observar con mayor precisión la forma real

del rizo, su movimiento natural y el largo final una vez que el cabello pierde humedad. Avanzar de manera gradual es clave para evitar acortamientos excesivos provocados por el encogimiento propio del cabello rizado.

En la mayoría de los casos, el flequillo requiere un ajuste final luego del lavado, el estilizado y el secado completo. Este refinamiento permite equilibrar la forma, suavizar líneas y lograr una integración armónica con el resto del corte, respetando la identidad del rulo sin forzar estructuras rígidas o geométricas.

El resultado ideal es un flequillo que acompañe el movimiento natural del cabello, aporte personalidad al look y se mantenga funcional tanto en el salón como en la rutina diaria del cliente.

CUT, COLOR & ATTITUDE BY MAISON EDUARDO SÁNCHEZ
FOTOGRAFÍA BY FRANCISCO DEVIA



Jessamy lanza su nueva línea de pinceles y brochas profesionales



Jessamy Accesorios presenta su nueva colección de pinceles y brochas profesionales, diseñada para elevar cada rutina de maquillaje a nivel experto. Con acabados precisos, cerdas suaves y un diseño ergonómico, esta línea ofrece herramientas ideales tanto para maquilladores como para amantes del beauty.

Una colección pensada para cada paso del maquillaje. La línea incluye 12 modelos numerados, cada uno con una función específica:

•**Brochas para rostro:** polvo (#01), rubor (#02), base (#04 y #06), iluminador (#05) y kabuki (#03)

•**Pinceles para ojos y detalles:** sombras (#07), corrector (#08 y #10), cejas (#09), labios (#11) y pestañas (#12). Cada herramienta está disponible en packaging individual, con nombres como Pro Powder, Pure Foundation y Smooth Shade, que reflejan su uso profesional y acabado impecable.

Su estética moderna y funcionalidad profesional la convierten en un must para cualquier kit de maquillaje. Para más información, seguí a @jessamyacc, Jessamy Argentina (Facebook) o visitá su sitio: www.cyt.net.com.ar

Opción presenta ARGAIA: coloración sin amoníaco de alto rendimiento profesional



La firma Opción presenta ARGAIA, una coloración profesional sin amoníaco que realza el cabello con tonos intensos, luminosos y naturales, respetando su esencia y estructura.

Enriquecida con aceite de argán, su fórmula cuida la fibra capilar durante el proceso de coloración, aportando suavidad, brillo y un aspecto visiblemente saludable. Además, es libre de gluten y cruelty free, ofreciendo una experiencia de coloración más pura, responsable y alineada con las nuevas demandas del profesional y del consumidor actual.

Gracias a su tecnología de avanzada, ARGAIA garantiza una cobertura uniforme y de larga duración, incluso en cabellos con canas, logrando resultados confiables y de alto nivel técnico.

El producto se presenta en un envase especialmente diseñado para la mezcla y aplicación directa de la tintura. Su formato ergonómico incorpora un pico vertedor que permite una aplicación precisa y controlada sobre el cabello, optimizando cada etapa del proceso de coloración y facilitando el trabajo en el salón.

ARGAIA de Opción combina innovación, cuidado y rendimiento, redefiniendo la experiencia de la coloración sin amoníaco en el salón.

Para más información, seguí a @opcionsalon y visitá www.opcionsalon.com.ar.

FABRIQUE ÉLÉMENTAIRE BY LAUREN MCCOWAN



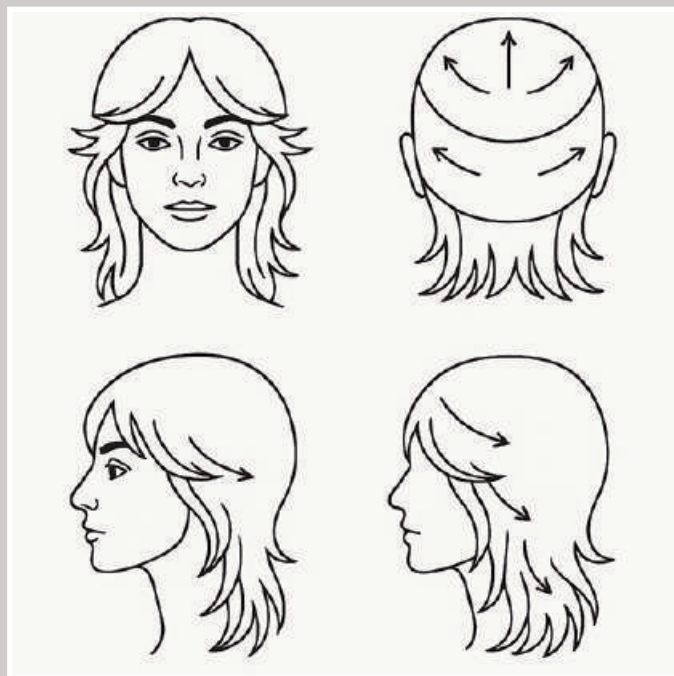


FABRIQUE ÉLÉMENTAIRE BY LAUREN MCCOWAN



FABRIQUE ÉLÉMENTAIRE BY LAUREN MCCOWAN

Paso a paso



Mullet largo con contorno desfilado by Sonia Jiménez Cambroneró

Créditos
Peluquería y fotografía: Sonia
Jiménez Cambroneró.

El mullet largo con contorno desfilado es un estilo que fusiona estructura y libertad, ideal para quienes buscan un look dinámico y de alto impacto visual. Este corte, caracterizado por su contraste de longitudes y texturas, se enriquece con una técnica de coloración contrastante que potencia su carácter: una base superior oscura frente a una verde menta pastel en el resto del cabello.

Secciones

Dividir el cabello en cinco secciones principales:

1. **Zona superior:** desde la corona alta.
2. **Zona occipital superior.**
3. **Nuca baja.**
4. **Laterales derecho e izquierdo.**
5. **Triángulo frontal (flequillo amplio).**

Técnica de corte

1. Flequillo

- Seccionar un triángulo desde el centro de cada ceja hacia la cúspide frontal.
- Cortar en forma de “V” invertida suave, desfilando con navaja o tijera de entresacar.

2. Zona superior (corona)

- Elevar a 90° desde el cráneo y cortar en capas cortas y texturizadas.
- La guía se origina en la parte alta del occipital.

3. Laterales

- Levemente desconectados del flequillo.
- Cortar en dirección diagonal hacia atrás, desfilando para lograr ligereza.

4. Zona posterior

- Unir con los laterales en una caída degradada hacia la nuca.
- Mantener una capa larga con contorno irregular, texturizando con tijera dentada.

5. Acabado y pulido

- Refinar mechón por mechón en seco para preservar el dinamismo.
- Texturizar las puntas y definir la silueta utilizando navaja o técnica de slicing.

Color – técnica de contraste superior/inferior

Objetivo: crear un efecto visual fuerte a través del contraste entre la parte superior negra intensa y las capas inferiores en verde menta pastel. Esta técnica potencia la estructura del corte y resalta el movimiento del mullet.

Materiales

- Decolorante en polvo tradicional.
- Oxidante de 10 volúmenes.
- Tinte negro (tono 1.0 o 2.0).
- Tinte directo fantasía en tono verde menta pastel.
- Pinceles, bol, separadores térmicos o papel film.
- Guantes y productos de protección para la piel.

Paso a paso

1. Separación

- Dividir el cabello en las mismas cinco secciones utilizadas para el corte.
- Aislar la zona superior (corona y triángulo frontal) para aplicar posteriormente el tono negro.

2. Decoloración

- Aplicar en medios y puntas del resto del cabello.
- Trabajar por capas finas para asegurar un aclarado uniforme.
- Utilizar oxidante de 10 volúmenes hasta alcanzar un fondo de aclaración 9 o 10.
- Enjuagar, lavar con shampoo técnico y secar completamente.

3. Aplicación del color negro

- Aplicar el tono oscuro en la zona superior previamente aislada.
- Rabajar con precisión para evitar manchas sobre las zonas decoloradas.
- Extender ligeramente hacia las raíces del frontal para lograr un efecto “shadow”.

4. Aplicación del verde menta

- Aplicar el color pastel sobre el cabello decolorado.
- Si es necesario, diluir el verde fantasía con blanco o un diluidor específico para obtener un tono suave.
- Dejar actuar según las indicaciones del fabricante.

5. Enjuague y tratamiento final

- Enjuagar cuidadosamente cada sección por separado para evitar la migración de pigmentos.
- Aplicar un tratamiento protector post-coloración.

Para finalizar, secar el cabello con difusor o al natural para destacar la textura y movimiento propios del mullet. Aplicar una cera ligera o spray texturizante para definir puntas, contornos y acentuar el efecto visual del corte y color.



FABRIQUE ÉLÉMENTAIRE BY LAUREN MCCOWAN



FABRIQUE ÉLÉMENTAIRE BY LAUREN MCCOWAN



FABRIQUE ÉLÉMENTAIRE BY LAUREN MCCOWAN

Hyaluron Power Hidrat de Hairkadus: hidratación profunda sin límites



El tratamiento de hidratación y nutrición Hyaluron Power Hidrat de Hairkadus puede realizarse tantas veces como lo requiera el diagnóstico capilar. En cabellos naturales, se recomienda una aplicación cada dos meses. En cabellos con un alto grado de deshidratación, puede aplicarse hasta dos veces por mes, reduciendo la frecuencia a medida que el cabello recupera su salud.

El resultado cosmético es brillo intenso, suavidad extrema y una sensación de ligereza notable. Es un tratamiento apto para cualquier persona: no alisa, no produce alergias, no genera reacciones adversas y se adapta a todo tipo de cabello.

¿Qué contiene la línea de Hyaluron de Hairkadus?

- **Ácido hialurónico:** retiene grandes cantidades de agua, lo que garantiza una hidratación profunda. Engrosa la hebra capilar y restablece la elasticidad.
- **Aceite de Argán:** aporta grandes cantidades de vitamina e y tocoferoles. Potente antioxidante. Nutre, devuelve brillo y sedosidad, reduce el frizz y acorta los tiempos de secado.
- **Queratina hidrolizada:** es una proteína rica en azufre que constituye la parte fundamental de las capas más externas del cabello. Reestructura, aporta resistencia y sella la cutícula para evitar la pérdida de nutrientes e hidratantes necesarios para tener el cabello saludable.

Kit profesional Hyaluron: fases, proceso y modo de uso

El kit incluye: Shampoo Phase 1 x 500 ml, Inten-

sive Lotion Phase 2 x 500 ml y Mask Phase 3 x 500g.

-Phase 1: shampoo limpiador sin espuma.

Está formulado para eliminar grasas y toxinas. Permite que penetren todos los activos dentro de la hebra.

Modo de uso: limpia delicadamente el cabello y lo prepara para el tratamiento. Es importante realizar doble shampoo, ya que el primero solo retira grasa y toxinas. En el segundo shampoo se recomienda dejar la espuma entre 1 y 2 minutos, así los principios activos que tiene el producto empiezan a actuar. Enjuagar con abundante agua.

-Phase 2: loción concentrada

Este es el paso más importante del tratamiento, ya que contiene la mayor concentración de ácido hialurónico.

Modo de uso: dividir el cabello en mechales de un dedo de grosor y aplicar la loción de medios a puntas. Dejar un tiempo de pose que varía dependiendo del diagnóstico, entre 15 a 25 minutos, utilizando una fuente de calor (húmeda o seca). No enjuagar.

-Phase 3: máscara selladora.

Cierra las cutículas y "cauteriza" para que todos los principios activos queden dentro del cabello.

Modo de uso: divide el cabello en mechones y se aplica la máscara de medios a puntas con un masaje hacia abajo cerrando las cutículas. Dejar un tiempo de pose entre 10 a 15 minutos (dependiendo el diagnóstico) con fuente de calor (húmeda o seca). Enjuagar con abundante agua. Realizar brushing y plancha para lograr el máximo resultado.



El antes y el después de los 45: la línea invisible

Cuando aparecen manchas, enrojecimiento persistente, ardor, picazón o sensación de tirantez, no es un capricho estético: es una señal de que algo en su equilibrio se rompió. Manchas, rosácea y piel sensible son tres de las consultas más frecuentes en dermatocosmiatría y, también, de las más maltratadas por el uso indiscriminado de productos, exfoliaciones y modas de skincare sin criterio.

Entender qué le pasa a la piel es el primer paso para tratarla bien.

La función principal de la piel no es verse linda, es proteger. Actúa como una barrera que evita la pérdida de agua y bloquea la entrada de irritantes, bacterias y contaminación. Cuando esa barrera se daña, la piel se vuelve más permeable, pierde hidratación y reacciona con inflamación.

Esa inflamación sostenida es el punto en común entre manchas, rosácea y sensibilidad.

Una piel inflamada produce más melanina (manchas), se dilata y se enrojece (rosácea) y reacciona exageradamente a estímulos normales (sensibilidad). No es que la piel esté "débil", está defendiendo lo que puede.

Manchas: no siempre son solo sol

Si bien el sol es el principal desencadenante, no todas las manchas son iguales ni tienen el mismo origen. Existen hiper-

pigmentaciones por:

- Inflamación (acné, depilación agresiva).
- Cambios hormonales (melasma).
- Exposición solar acumulada.
- Uso incorrecto de activos despigmentantes o exfoliantes.

Cuando la piel se inflama, activa a los melanocitos, que producen más pigmento como mecanismo de defensa. Por eso una piel irritada se mancha más. Y por eso tratar manchas sin tratar primero la inflamación es una pérdida de tiempo. Usar ácidos fuertes todos los días, exfoliar en exceso, no usar protector solar, combinar demasiados activos o aplicar productos "aclaramentes" sin evaluar el estado real de la piel solo empeora el cuadro.

Rosácea: no es solo enrojecimiento

La rosácea es una enfermedad inflamatoria crónica de la piel. Se manifiesta con enrojecimiento, vasos visibles, sensación de calor, brotes tipo acné y, en muchos casos, ardor o picazón. No es una alergia ni una piel "delicada". Es una piel con inflamación vascular y una barrera cutánea alterada.

Factores que la empeoran:

- Sol.
- Cambios bruscos de temperatura.
- Alcohol.
- Picantes.

- Estrés.
- Cosméticos irritantes.
- Limpieza agresiva.

El error más frecuente es tratarla como si fuera acné o piel grasa, usando productos secantes, exfoliantes o con alcohol. Eso destruye aún más la barrera cutánea y empeora los brotes.

La rosácea no se “cura”, pero sí se controla. Con los productos correctos y una rutina adecuada, la piel puede verse calma, pareja y sin ardor.

Piel sensible: muchas veces es piel maltratada

No toda piel sensible nació así. Una enorme cantidad de pieles se vuelven reactivas por:

- Uso excesivo de ácidos, retinol y exfoliantes.
- Limpieza con productos muy espumosos o con sulfatos.
- Falta de hidratación real.
- Sobreuso de maquillaje o cosméticos mal formulados.

La piel empieza a arder, picar, ponerse roja o reaccionar a productos que antes toleraba. Eso es una barrera cutánea dañada. Y una piel con la barrera dañada es una piel propensa a manchas, rosácea y envejecimiento prematuro.

La mayoría de las rutinas se enfocan en atacar el problema: blanquear la mancha, secar el granito, calmar el enrojecimiento. Pero si no se repara primero la barrera cutánea, todo tratamiento fracasa o empeora el cuadro.

La base de una piel sana es:

- Limpieza suave.
- Hidratación que reponga agua y lípidos.
- Protección solar diaria.
- Activos adecuados al estado de la piel, no a la moda.

Una piel inflamada no necesita más estímulo. Necesita estabilidad.

¿Qué sí funciona?

En pieles con manchas, rosácea o sensibilidad, el enfoque correcto es progresivo y estratégico.

Calmar la inflamación

Ingredientes como niacinamida en dosis bajas, pantenol, centella asiática, alantoína y agua termal ayudan a reducir la reactividad.

Reparar la barrera cutánea

Ceramidas, colesterol, ácidos grasos y escualeno restauran la función protectora de la piel.

Fotoprotección estricta

Sin protector solar diario no existe tratamiento de manchas ni control de rosácea. El daño UV mantiene la inflamación activa incluso en días nublados.

Tratamientos específicos, pero bien indicados

- Para manchas: ácido azelaico, ácido tranexámico, vitamina C estable, niacinamida y despigmentantes no irritantes.
- Para rosácea: ácido azelaico y productos antiinflamatorios y calmantes.
- Para piel sensible: activos reparadores y fórmulas minimalistas.

La clave es la dosis, la frecuencia y el contexto de la piel.

La piel no necesita guerra, necesita estrategia

No se trata de usar más productos ni los más caros. Se trata de entender qué está pidiendo la piel. Una piel que arde, se mancha o se enrojece no necesita más castigo: necesita equilibrio.

Cuando se la escucha y se la trata con criterio, la piel responde. Se calma. Se empareja. Se vuelve más resistente. Y recién ahí, cualquier tratamiento estético empieza a funcionar de verdad.



SILVER BY ZEMMOUR HAIR COUTURE

ESTILO Profesional

cabello & belleza

DESCARGA LAS REVISTAS



ESCANEA EL QR



Estilo Profesional, revista de distribución gratuita en todo el país





SILVER BY ZEMMOUR HAIR COUTURE

SILVER BY ZEMMOUR HAIR COUTURE





SILVER BY ZEMMOUR HAIR COUTURE



SILVER BY ZEMMOUR HAIR COUTURE

novedades

Coloración crema ARGAIA **Opción Salón**



Una coloración profesional sin amoníaco que aporta tonos intensos, luminosos y naturales, respetando la estructura del cabello. Su fórmula enriquecida con aceite de argán cuida la fibra capilar, brindando suavidad, brillo y un aspecto saludable. Ofrece cobertura uniforme y de larga duración, incluso en cabellos con canas.

Hyaluron Power Hidrat **Hairkadus**



Una línea pensada para cabellos altamente deshidratados, que brinda hidratación y nutrición extrema. Formulada con Ácido Hialurónico, Aceite de Argán y Queratina.

Bi Fase Queratínico **Opción Salón**



Un tratamiento capilar en spray de acción inmediata que desenreda, hidrata y repara el cabello expuesto al sol, el calor y el agua. Su fórmula bi-fase actúa en profundidad, protegiendo la fibra y manteniendo la elasticidad natural. Aporta brillo y suavidad sin engrasar ni aportar peso.

Mask Hyaluron Power Hidrat **Hairkadus**



Una máscara selladora que cierra cutículas y realza el brillo e hidratación capilar para que todos los principios activos queden dentro del cabello. Apta para todo tipo de diagnósticos de cabello.

Modo de uso: dividir el cabello en mechones y aplica de medios a puntas con un masaje hacia abajo cerrando las cutículas. Dejar un tiempo de pose entre 10 a 15 minutos (dependiendo el diagnóstico) con fuente de calor (húmeda o seca). Enjuagar con abundante agua, realizar brushing y plancha para lograr el máximo resultado. Presentación: 250 gr y 500 gr

Nueva línea de pinceles y brochas profesionales **Jessamy Accesorios**



Diseñada para elevar cada rutina de maquillaje a nivel experto. Con acabados precisos, cerdas suaves y un diseño ergonómico.

La línea incluye:

- Brochas para rostro: polvo, rubor, base, iluminador y kabuki.
- Pinceles para ojos y detalles: sombras, corrector, cejas, labios y pestañas.

Línea Smart Tips Sculpted Soft Gel Nails **Bompassy**



Diseñada para adaptarse con total naturalidad a la forma de las uñas. Gracias a su exclusiva curvatura C, ofrecen un ajuste superior, logrando una integración perfecta con la uña natural y un acabado profesional. De aplicación sencilla y natural. Modelos disponibles en: Round S - M, Almond S - M.

Espejo LED 10X Redondo Plegable **Jessamy**



Posee una doble faz: un lado con un espejo normal y el otro con un aumento de 10X, que permite mayor precisión y detalle durante el maquillaje o el cuidado facial. Su aro de luz LED integrado, brinda una iluminación uniforme y suave.

Nuevo Duga Beauty **Duga**



Innovadores dispositivos para mejorar el aspecto de la piel y realzar la belleza natural:

- Set Navidad con 2 pinceles para aplicar base, rubor y sombras de ojos + 3 cismes en tonos rosados.
- Set Navidad con Brocha para aplicar polvos sueltos, rubor o iluminador + arqueador de cejas + espejo de aumento.

peluqueriaaldia.com

Peluquería, Belleza & Actualidad

Información indispensable para el profesional de hoy

- ★ Tendencias
- ★ Cortes
- ★ Peinados
- ★ Color
- ★ Entrevistas
- ★ Arquitectura de salón
- ★ Estética
- ★ Multimedia
- ★ Actividades
- ★ Bolsa de trabajo
- ★ Capacitación
- ★ Y mucho más



Una comunidad donde profesionales, escuelas y empresas pueden publicar **gratuitamente** actividades, cursos, charlas de capacitación, etc.

También pueden participar en nuestra exclusiva bolsa de trabajo

www.peluqueriaaldia.com

3D Complex vela por la salud capilar

En el salón no todo son cabellos suaves, sedosos y sanos. Muchas veces pueden aparecer clientes que presentan ciertas disfuncionalidades en el cabello. Desde Hairkadus, crearon 3D Complex, una línea ideada 100% para atender este tipo de problemáticas.

¿Cuáles son los tipos disfuncionalidades que pueden presentarse?

Alopecia: caída del cabello.

Seborrea o exceso de grasitud: mal funcionamiento de las glándulas sebáceas por desórdenes hormonales.

Caspa: formaciones de abundantes escamas provocadas por un hongo.

La línea 3D Complex puede ser utilizada de manera diaria, sin dañar la hebra del cabello, inclusive tratándolos, gracias a sus principios activos:

Arginina: promueve el aumento del flujo sanguíneo y estimula la liberación de la hormona de crecimiento.

L-Carnitina: su función es llevar energía a las células del bulbo y promueve elongar y ensanchar el tallo piloso, brindando un crecimiento con mayor fuerza.

Climbazole: antifúngico altamente eficaz para el tratamiento del hongo Pityrosporum Ovale comúnmente llamado caspa.

Extracto de té verde: es un producto natural, orgánico. Es un gran agente astringente. Elimina la grasitud y promueve la regulación de las glándulas sebáceas.

Pantenol: ayuda a la regulación de las hormonas y el metabolismo de los ácidos grasos. Aporta hidratación y elasticidad a la fibra capilar.

Apricot: es el carozo de damasco molido. A diferencia de los exfoliantes con plásticos, es muy fácil de eliminar y no erosiona la fibra capilar.

La línea Energy Shampoo, Energy Serum (ampolla), Purifying Shampoo, Scalp Shampoo y Removing Gel.



ESTILO Profesional

cabello & belleza

COMUNICATE A NUESTRO NUEVO TELÉFONO: (011) 4183 1866

Estilo Profesional es una publicación mensual de distribución gratuita, dirigida a los profesionales de la peluquería y la estética, la cual se distribuye en todo el país.

Directora: Diana Inés Distéffano

Propietario: Rossonera S.R.L

Chacabuco 654 PB 2 (C1069AAN) - C.A.B.A - Argentina.

diana@estiloprofesional.net

contacto@estiloprofesional.net

Registro de la propiedad intelectual N° U5347232

ISSN N° 2250-5822

La editorial no asume responsabilidad por el contenido de los avisos publicitarios, ni por las ideas y/u opiniones vertidas en las colaboraciones firmadas, que no reflejan necesariamente la opinión de la Revista, y que se extiende a cualquier imagen que ilustre las mismas. Se prohíbe la reproducción total o parcial del material contenido en esta publicación, salvo mediante autorización escrita de la Revista. Todos los derechos reservados © 2026 Rossonera S.R.L -

SILVER BY ZEMMOUR HAIR COUTURE





SILVER BY ZEMMOUR HAIR COUTURE